

Zarządzenie nr 73/2020
Rektora Uniwersytetu Medycznego w Białymstoku
z dnia 15.07.2020 r.
w sprawie wprowadzenia zmian do Regulaminu Organizacyjnego
Uniwersytetu Medycznego w Białymstoku, stanowiącego załącznik do Zarządzenia Rektora
nr 58/2019 z dnia 30.09.2019r.

Na podstawie art. 23 ust. 3 ustawy z dnia 20 lipca 2018 r. Prawo o szkolnictwie wyższym i nauce (Dz. U. z 2018 r. poz. 1668 ze zm.) zarządzam, co następuje:

§ 1

W Regulaminie Organizacyjnym, stanowiącym załącznik do Zarządzenia nr 58/2019 z dnia 30.03.2019r. wprowadza się następujące zmiany:

- 1) dodaje się §55a „Dział Nowoczesnych Metod i Technik Kształcenia” - w następującym brzmieniu:

„§ 55a

DZIAŁ NOWOCZESNYCH METOD I TECHNIK KSZTAŁCENIA

Do podstawowych zadań Działu Nowoczesnych Metod i Technik Kształcenia należy:

1. *W zakresie obsługi technicznej Centrum Symulacji Medycznych (CSM):*
 - 1) *obsługa techniczna systemu audio-video, symulatorów medycznych oraz oprogramowania i sprzętu sterującego symulatorem, w trakcie zajęć symulacyjnych w CSM;*
 - 2) *przygotowanie sprzętu przed zajęciami, sprawdzenie kompletności oraz sprawności zestawów i urządzeń,*
 - 3) *ocena sprawności i kompletności powierzonego sprzętu po zakończeniu zajęć symulacyjnych,*
 - 4) *bieżący nadzór nad sprawnością techniczną symulatorów, fantomów, urządzeń medycznych i drobnego sprzętu medycznego oraz zgłaszanie do naprawy i serwisu zgodnie z umowami,*
 - 5) *kontrola i analizowanie stanu zapasów sprzętu medycznego i materiałów zużywalnych oraz dokonywanie niezbędnych zamówień,*
 - 6) *administracja serwisami internetowymi oraz innymi narzędziami informatycznymi funkcjonującymi w CSM,*
 - 7) *organizowanie szkoleń z zakresu symulacji medycznej oraz zapewnienie ich obsługi technicznej,*
2. *W zakresie kształcenia na odległość:*
 - 1) *wsparcie metodyczne i techniczne w zakresie e-learningu akademickiego pracowników badawczo-dydaktycznych, doktorantów, studentów oraz słuchaczy kursów prowadzonych*

na Uczelni,

- 2) obsługa platformy e-learningowej w zakresie zarządzania kursami, zarządzania rolami i uprawnieniami użytkowników, bieżącego wsparcia mailowego i telefonicznego użytkowników platformy przy wsparciu technicznym ze strony Działu Informatyki,
 - 3) organizowanie szkoleń dotyczących e-learningu akademickiego,
 - 4) inicjowanie rozwoju oraz testowanie narzędzi związanych z kształceniem na odległość;
 - 5) okresowe badania użytkowników wirtualnego środowiska nauczania i jego rozwój z uwzględnieniem potrzeb użytkowników,
 - 6) przekazywanie władzom Uczelni, Dziekanom oraz kierownikom jednostek organizacyjnych Uczelni, informacji w zakresie funkcjonowania e-learningu w Uczelni, w tym sprawozdań i statystyk wykorzystania platformy,
 - 7) inicjowanie oraz wspieranie działań podejmowanych przez jednostki organizacyjne Uczelni w zakresie kształcenia z wykorzystaniem metod i technik kształcenia na odległość,
 - 8) promocja nowoczesnych metod i technik kształcenia na odległość,
 - 9) współpraca z krajowymi i międzynarodowymi instytucjami w zakresie kształcenia na odległość.
3. Nadzór merytoryczny nad Działem Nowoczesnych Metod i Technik Kształcenia sprawuje Prorektor ds. Kształcenia

- 2) w § 61 „Dział Informatyki” – dodaje się ust. 19 w następującym brzmieniu:

„19. Zapewnienie infrastruktury informatyczno-technicznej do prowadzenia i wspomagania kształcenia na odległość we współpracy z Działem nowoczesnych metod i technik kształcenia.”

- 3) wprowadza się tekst jednolity załącznika nr 2,
- 4) zmienia się treść załączników nr 3 i 4.

§ 2

Zarządzenie wchodzi w życie z dniem podpisania, z mocą obowiązującą od 01.08.2020r.

Rektor



prof. dr hab. Adam Krętowski

WYDZIAŁ LEKARSKI Z ODDZIAŁEM STOMATOLOGII I ODDZIAŁEM NAUCZANIA W JĘZYKU ANGIELSKIM

KATEDRY

Katedra Biostruktury

1. Zakład Histologii i Embriologii
2. Zakład Patomorfologii Lekarskiej
3. Zakład Medycyny Regeneracyjnej i Immunoregulacji

Katedra Protetyki Stomatologicznej

1. Zakład Protetyki Stomatologicznej
2. Zakład Technik Dentystycznych

Katedra Stomatologii Zintegrowanej

1. Zakład Stomatologii Zintegrowanej
2. Samodzielna Pracownia Gerostomatologii

Katedra Stomatologii Zachowawczej

1. Zakład Stomatologii Zachowawczej
2. Samodzielna Pracownia Stomatologii Doświadczalnej

ZAKŁADY

1. Zakład Alergologii i Immunologii Doświadczalnej
2. Zakład Anatomii Prawidłowej Człowieka
3. Zakład Biochemii Lekarskiej
4. Zakład Biofizyki
5. Zakład Biologii Medycznej
6. Zakład Chirurgii Stomatologicznej
7. Zakład Chorób Metabolicznych
8. Zakład Chorób Przyzębia i Błony Śluzowej Jamy Ustnej
9. Zakład Diagnostyki Chorób Neurozwyrodnieniowych
10. Zakład Farmakologii
11. Zakład Farmakologii Klinicznej
12. Zakład Fizjologii
13. Zakład Genetyki Klinicznej
14. Zakład Higieny, Epidemiologii i Zaburzeń Metabolicznych
15. Zakład Immunologii Klinicznej
16. Zakład Klinicznej Biologii Molekularnej
17. Zakład Medycyny Nuklearnej
18. Zakład Medycyny Paliatywnej
19. Zakład Medycyny Populacyjnej i Prewencji Chorób Cywilizacyjnych
20. Zakład Medycyny Sądowej
21. Zakład Mikrobiologii Lekarskiej i Inżynierii Nanobiomedycznej
22. Zakład Ortodoncji
23. Zakład Patologii Ogólnej i Doświadczalnej
24. Zakład Propedeutyki Stomatologii
25. Zakład Radiologii

26. Zakład Stomatologii Dziecięcej
27. Zakład Symulacji Medycznych
28. Zakład Endokrynologii Ginekologicznej i Ginekologii Wieku Rozwojowego

KLINIKI

1. Klinika Anestezjologii i Intensywnej Terapii
2. Klinika Anestezjologii i Intensywnej Terapii Dzieci i Młodzieży z Pododdziałem Pooperacyjnym i Leczenia Bólu
3. I Klinika Chirurgii Ogólnej i Endokrynologicznej
4. II Klinika Chirurgii Ogólnej i Gastroenterologicznej
5. Klinika Chirurgii i Urologii Dziecięcej
6. Klinika Chirurgii Klatki Piersiowej
7. Klinika Chirurgii Naczyń i Transplantacji
8. Klinika Chirurgii Szczękowo- Twarzowej i Plastycznej
9. I Klinika Chorób Płuc i Gruźlicy
10. II Klinika Chorób Płuc i Gruźlicy
11. Klinika Chorób Wewnętrznych i Chorób Metabolicznych
12. Klinika Chorób Zakaźnych i Hepatologii
13. Klinika Chorób Zakaźnych i Neuroinfekcji
14. Klinika Dermatologii i Wenerologii
15. Klinika Endokrynologii , Diabetologii i Chorób Wewnętrznych
16. Klinika Gastroenterologii i Chorób Wewnętrznych
17. Klinika Ginekologii i Ginekologii Onkologicznej
18. Klinika Hematologii
19. Klinika Kardiologii
20. Klinika Kardiologii
21. Klinika Kardiologii Inwazyjnej
22. I Klinika Nefrologii i Transplantologii z Ośrodkiem Dializ
23. II Klinika Nefrologii z Oddziałem Leczenia Nadciśnienia Tętniczego i Pododdziałem Dializoterapii
24. Klinika Neurochirurgii
25. Klinika Neurologii
26. Klinika Obserwacyjno-Zakaźna Dzieci
27. Klinika Okulistyki
28. Klinika Okulistyki Dziecięcej z Ośrodkiem Leczenia Zeza
29. Klinika Onkologii
30. Klinika Onkologii i Hematologii Dziecięcej
31. Klinika Ortopedii, Traumatologii i Chirurgii Ręki
32. Klinika Ortopedii i Traumatologii Dziecięcej
33. Klinika Otolaryngologii
34. Klinika Otolaryngologii Dziecięcej
35. Klinika Pediatrii, Endokrynologii, Diabetologii z Pododdziałem Kardiologii
36. Klinika Pediatrii, Gastroenterologii, Hepatologii, Żywienia i Alergologii
37. Klinika Pediatrii i Nefrologii
38. Klinika Pediatrii, Reumatologii, Immunologii i Chorób Metabolicznych Kości
39. Klinika Perinatologii
40. Klinika Psychiatrii
41. Klinika Reumatologii i Chorób Wewnętrznych
42. Klinika Rozrodczości i Endokrynologii Ginekologicznej
43. Klinka Urologii

PRACOWNIE

1. Samodzielna Pracownia Historii Medycyny i Farmacji
2. Samodzielna Pracownia Laboratorium Obrazowania Molekularnego

WYDZIAŁ FARMACEUTYCZNY Z ODDZIAŁEM MEDYCyny LABORATORYJNEJ

ZAKŁADY

1. Zakład Analizy i Bioanalizy Leków
2. Zakład Biochemii Farmaceutycznej
3. Zakład Biologii
4. Zakład Biofarmacji
5. Zakład Biotechnologii
6. Zakład Bromatologii
7. Zakład Chemii Fizycznej
8. Zakład Chemii Leków
9. Zakład Chemii Medycznej
10. Zakład Chemii Nieorganicznej i Analitycznej
11. Zakład Chemii Organicznej
12. Zakład Diagnostyki Biochemicznej
13. Zakład Diagnostyki Hematologicznej
14. Zakład Diagnostyki Mikrobiologicznej i Immunologii Infekcyjnej
15. Zakład Farmacji Klinicznej
16. Zakład Farmacji Stosowanej
17. Zakład Farmakodynamiki
18. Zakład Farmakognozji
19. Zakład Farmakoterapii Monitorowanej
20. Zakład Fizjologii i Patofizjologii Doświadczalnej
21. Zakład Histologii i Cytofizjologii
22. Zakład Immunologii
23. Zakład Kosmetologii Specjalistycznej
24. Zakład Laboratoryjnej Diagnostyki Klinicznej
25. Zakład Laboratoryjnej Diagnostyki Pediatrycznej
26. Zakład Medycyny Estetycznej
27. Zakład Syntezy i Technologii Środków Leczniczych
28. Zakład Toksykologii

PRACOWNIE

- Samodzielna Pracownia Kosmetologii

WYDZIAŁ NAUK O ZDROWIU

ZAKŁADY

1. Zakład Anestezjologii i Intensywnej Terapii
2. Zakład Biotechnologii Żywności
3. Zakład Dietetyki i Żywienia Klinicznego
4. Zakład Farmakologii Doświadczalnej
5. Zakład Fonoaudiologii Klinicznej i Logopedii
6. Zakład Ginekologii i Położnictwa Praktycznego
7. Zakład Higieny, Epidemiologii i Ergonomii
8. Zakład Medycyny Klinicznej
9. Zakład Medycyny Rodzinnej
10. Zakład Medycyny Wieku Rozwojowego i Pielęgniarstwa Pediatrycznego
11. Zakład Neurologii Inwazyjnej
12. Zakład Patomorfologii Ogólnej
13. Zakład Pielęgniarstwa Chirurgicznego
14. Zakład Podstawowej Opieki Zdrowotnej
15. Zakład Prawa Medycznego i Deontologii Lekarskiej
16. Zakład Położnictwa, Ginekologii i Opieki Położniczo-Ginekologicznej
17. Zakład Radiologii Dziecięcej
18. Zakład Statystyki i Informatyki Medycznej
19. Zakład Zdrowia Publicznego
20. Zakład Zintegrowanej Opieki Medycznej

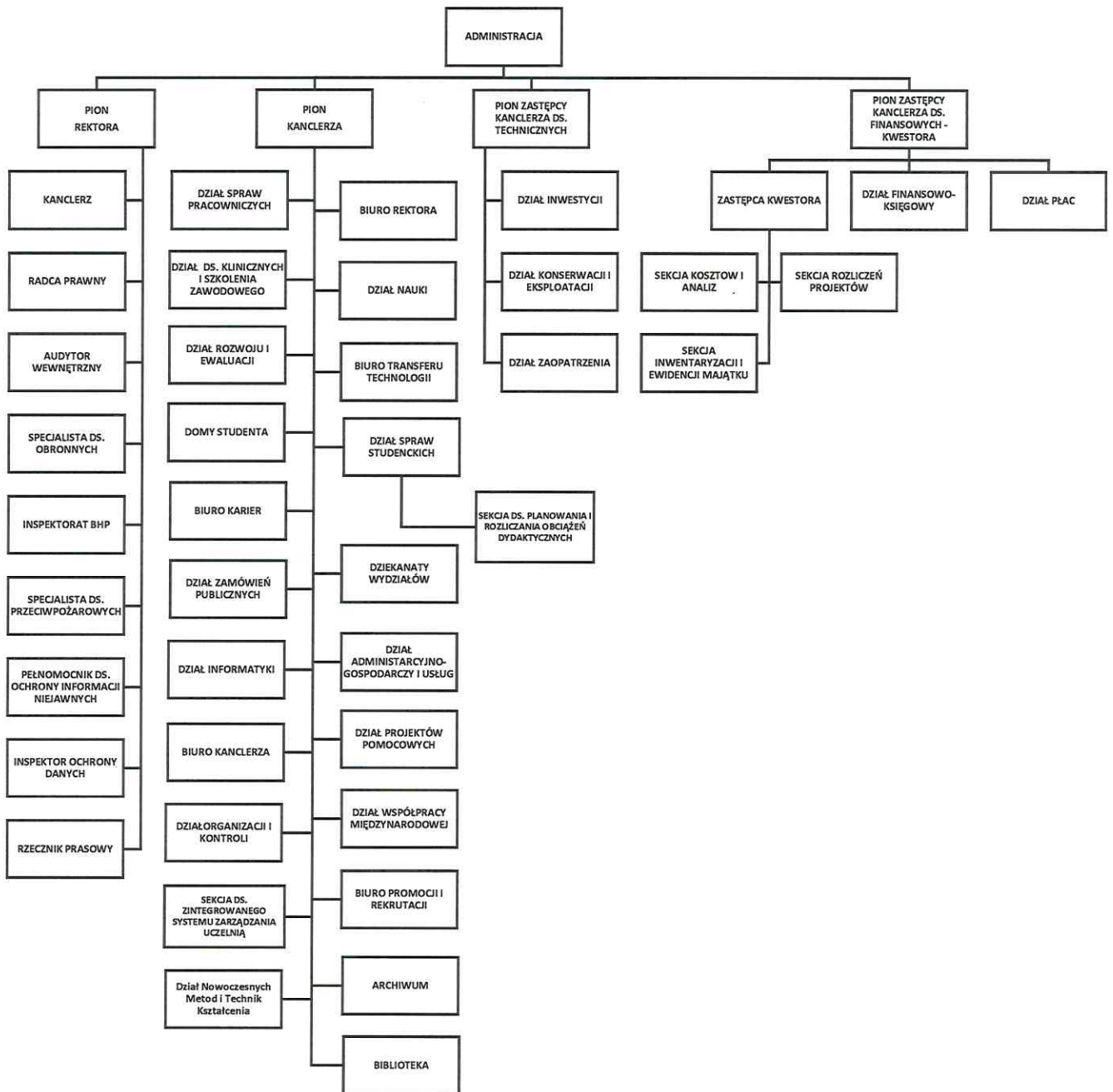
KLINIKI

1. Klinika Alergologii i Chorób Wewnętrznych
2. Klinika Geriatrii
3. Klinika Medycyny Ratunkowej
4. Klinika Medycyny Ratunkowej Dzieci
5. Klinika Neonatologii i Intensywnej Terapii Noworodka
6. Klinika Neurologii i Rehabilitacji Dziecięcej
7. Klinika Pediatrii i Chorób Płuc
8. Klinika Rehabilitacji
9. Klinika Rehabilitacji Dziecięcej z Ośrodkiem Wczesnej Pomocy Dzieciom Upośledzonym „Dać Szansę”

PRACOWNIE

1. Samodzielna Pracownia Diagnostyki Układu Oddechowego i Bronchoskopii
2. Samodzielna Pracownia Rehabilitacji Narządu Wzroku

Załącznik nr 3 do Regulaminu Organizacyjnego - Schemat organizacyjny administracji
(wprowadzony Zarządzeniem Rektora nr 73/2020 z dnia 15.07.2020r.)



SYMBOLIKA JEDNOSTEK ORGANIZACYJNYCH ADMINISTRACJI

Rektor - R (Biuro Rektora)

Audytor Wewnętrzny – RAW

Centrum Medycyny Doświadczalnej – RCMD

Centrum Symulacji Medycznej – RCSM

Inspektor Ochrony Danych – RIOD

Inspektorat BHP – RBH

Pełnomocnik ds. Ochrony Informacji Niejawnych – RPN

Radca Prawny – RP

Rzecznik Prasowy – RRP

Specjalista ds. Obronnych – RO

Specjalista ds. PPOŻ. – RPOŻ

Kanclerz – A

Archiwum – AA

Biblioteka – AB

Biuro Kanclerza – BK

Biuro Karier – ABK

Biuro Promocji i Rekrutacji – APR

Biuro Transferu Technologii – ABTT

Domy Studenta – ADS₁, ADS₂

Dział Administracyjno-Gospodarczy i Usług – AGU

Dział ds. Klinicznych i Szkolenia Zawodowego - APK

Dział Informatyki – AI

Dział Nauki – ADN

Dział Nowoczesnych Metod i Technik Kształcenia – ATK

Dział Organizacji i Kontroli – AKO

Dział Projektów Pomocowych – APP

Dział Rozwoju i Ewaluacji – ARE

Dział Spraw Pracowniczych – ASP

Dział Spraw Studenckich – AD

- Sekcja ds. Planowania i Rozliczania Obciążeń Dydaktycznych – ADS

Dział Współpracy Międzynarodowej – AWM

Dział Zamówień Publicznych – AZP

Dziekanat Wydziału Farmaceutycznego – DWF

Dziekanat Wydziału Lekarskiego – DWL

Dziekanat Wydziału Nauk o Zdrowiu – DWNZ

Sekcja ds. Zintegrowanego Systemu Zarządzania Uczelnią – AZSZ

Z-ca Kanclerza ds. Technicznych - T

Dział Inwestycji – TIN

Dział Konserwacji i Eksploatacji – TKE

Dział Zaopatrzenia – TZ

Z-ca Kanclerza ds. Finansowych - Kwestor - K

Zastępca Kwestora – KZ

- Sekcja Kosztów i Analiz – KKA

- Sekcja Rozliczeń Projektów - KRP

- Sekcja Inwentaryzacji i Ewidencji Majątku – KI

Dział Finansowo-Księgowy – KFK

Dział Płac – KP