

ZAŁĄCZNIKI:

- Załącznik nr 1 – Godło Uniwersytetu Medycznego w Białymstoku
 - Załącznik nr 1a – Godło Uniwersytetu Medycznego w Białymstoku w języku angielskim
 - Załącznik nr 1b - Godło Uniwersytetu Medycznego w Białymstoku w wersji monochromatycznej
 - Załącznik nr 1c – Godło Uniwersytetu Medycznego w Białymstoku w języku angielskim w wersji monochromatycznej
 - Załącznik nr 2 – Sztandar Uniwersytetu Medycznego w Białymstoku
 - Załącznik nr 3 – Hymn Uniwersytetu Medycznego w Białymstoku
 - Załącznik nr 4 - Medal „Za zasługi dla Uniwersytetu Medycznego w Białymstoku”
 - Załącznik nr 5 – „Medal Pamiątkowy”
 - Załącznik nr 6 – Pieczęć Uniwersytetu Medycznego w Białymstoku
 - Załącznik nr 7 – Schemat organizacyjny Uniwersytetu Medycznego w Białymstoku
 - Załącznik nr 8 – Tekst ślubowania studenta
 - Załącznik nr 8a – Tekst ślubowania studenta w języku angielskim
 - Załącznik nr 8b – Tekst ślubowania studenta Wydziału Farmaceutycznego z Oddziałem Medycyny Laboratoryjnej
 - Załącznik nr 8c - Tekst ślubowania doktoranta
 - Załącznik nr 9 - Teksty przyrzeczeń absolwentów
 - Załącznik nr 10 - Wykaz jednostek organizacyjnych w ramach wydziałów Uniwersytetu Medycznego w Białymstoku
 - Załącznik nr 11 – Zasady i tryb postępowania konkursowego poprzedzającego powierzenie pełnienia funkcji kierownika katedry, kliniki, zakładu, centrum, samodzielnej pracowni, studium
 - Załącznik nr 12 – Zasady podziału i przyznawania nagród z 1% funduszu nagród dla pracowników niebędących nauczycielami akademickimi
 - Załącznik nr 13 – Zasady i kryteria okresowej oceny nauczycieli akademickich
-

Załącznik nr 1 - Godło Uniwersytetu Medycznego w Białymstoku





Załącznik nr 1b – Godło Uniwersytetu Medycznego w Białymstoku
w wersji monochromatycznej



Załącznik nr 1c – Godło Uniwersytetu Medycznego w Białymstoku
w języku angielskim w wersji monochromatycznej



Załącznik nr 2 – Sztandar Uniwersytetu Medycznego w Białymstoku





Załącznik nr 3 - Hymn Uniwersytetu Medycznego w Białymstoku

Tam, gdzie Podlasia zielone serce bije
i gdzie Branickich Pałac dumnie trwa,
uczelnia nasza od lat wielu żyje
i szczytne cele w swym działaniu ma.

Refren:

*Medyczna uczelnia. Tu kadra rzetelna
wciąż kształci medyków, wysyła ich w świat,
a zdrowie pacjenta to dla nich rzecz święta,
Hipokratesa szanują od lat.*

W mieście, gdzie planty, gdzie Kościuszki Rynek,
uczą w cierpieniu ludziom pomoc nieść.
Tutaj wydziały i kliniki słynne
wskażą, jak w czyny przekuć mądrą treść.

Refren:

*Medyczna uczelnia. Tu kadra rzetelna
wciąż kształci medyków, wysyła ich w świat,
a zdrowie pacjenta to dla nich rzecz święta,
Hipokratesa szanują od lat.*

Apoloniusz B. Ciołkiewicz

Hymn Uniwersytetu Medycznego w Białymstoku

muz. Andrzej Makal
sl. Apoloniusz Ciolekiewicz

Maestoso con moto

SOPRANO
ALTO
TENOR
BASS
Trumpet in Bb
Horn in F
Trombone
Tuba

Tam gdzie Pod - la - sia zie lo - ne ser - ce hi - je i gdzie Bra - nic - kich Pa - lac dum - nie
Plan - ty i gdzie Koś - ciusz - ki Ry - nek u - czą w ciej - pie - niu lu - dziom po - moc

Tam gdzie Pod - la - sia zie lo - ne ser - ce bi - ja i gdzie Bra - nic - kich Pa - lac dum - nie
Plan - ty i gdzie Koś - ciusz - ki Ry - nek u - czą w ciej - pie - niu lu - dziom po - moc

S.
A.
T.
B.
Tpt. B.
Hn. F.
Tbn.
Tba.

trwa, U - czel - nia na - sza od wie - lu lat ży - je i szczyt - ne ce - le w swym dzie - la - niu ma! Me -
nieś, Tu - taj wy - dzia - ly i kli - ni - ki slyn - ne wska - żą jak w czy - ny prze - kuć ma - rą treść!

Copyrights@Maki

11

S. dycz-na u-czel-nia to kad - ra rze tel - na, kształ - ci me-dy - ków, wy - sy - ła ich w świat. A zdro - wie pac-jen - ta to

A.

T. dycz-na u-czel-nia to kad - ra rze tel - na, kształ - ci me-dy - ków, wy - sy - ła ich w świat. A zdro - wie pac-jen - ta to

B.

Tpt. B.

Hr. F.

Tbn.

Tba.



16

S. dla nich rzecz świę - ta. Hi - po - kra - te - sa sza - nu - ją, sza - nu - ją od lat! W mie - ście gdzie lat!

A. sza - nu - ją, sza - nu - ją od lat. lat.

T. dla nich rzecz świę - ta Hi - po - kra - te - sa sza - nu - ją, sza - nu - ją od lat. W mie - ście gdzie lat.

B. sza - nu - ją, sza - nu - ją od lat. lat.

Tpt. B.

Hr. F.

Tbn.

Tba.

Hymn Uniwersytetu Medycznego w Białymstoku

muz. Andrzej Makal
sl. Apoloniusz Ciołkiewicz

Maestoso con moto

SOPRANO

ALTO

TENOR

BASS

Piano

TamgdziePod la - sia z ie lo - ne ser - ce bi - je i gdzie Bra - nic kich Pa - łac dum nie
Plan - ty i gdzie Kość ciusz ki Ry nek u - cząw cier - pie - niu lu dziom po - moc

TamgdziePod la - sia z ie lo - ne ser - ce bi - ja i gdzie Bra - nic kich Pa - łac dum nie
Plan - ty i gdzie Kość ciusz ki Ry nek u - cząw cier - pie - niu lu dziom po - moc

6

trwa, U - czel - nia na - sza od wie - lu lat ży - je i szczyt - ne ce - le w swym dzie - ła - niu ma! Me -
nieść. Tu - taj wy - dzie - ty i kli - ni - ki słyn - ne wska - żą jak w czy - ny prze - kuć ma - rą treść!

trwa, U - czel - nia na - sza od wie - lu lat ży - je i - szczyt - ne ce - le w swym dzie - ła - niu ma! Me -
nieść. Tu - taj wy - dzie - ty i kli - ni - ki słyn - ne wska - żą jak w czy - ny prze - kuć ma - rą treść!

Hymn Uniwersytetu Medycznego w Białymstoku

11

dycz-na u-czel-nia to kad - ra rze tel - na, kształ-ci me-dy - ków, wy - sy - ła ich w świat. A zdro - wie pac-jen - ta to

dycz-na u-czel-nia to kad - ra rze tel - na, kształ-ci me-dy - ków, wy - sy - ła ich w świat. A zdro - wie pac-jen - ta to



16

dla nich rzecz świę - ta. Hi - po-kra-te - sa sza - nu - ją sza - nu - ją od lat! W mie - ście gdzie lat!

sza-nu - ją sza - nu - ją od lat. lat.

dla nich rzecz świę - ta Hi - po-kra-te - sa sza - nu - ją, sza - nu - ją od lat. W mie - ście gdzie lat.

sza-nu - ją sza - nu - ją od lat. lat.

Załącznik nr 4 – Medal „Za zasługi dla Uniwersytetu Medycznego w Białymstoku”

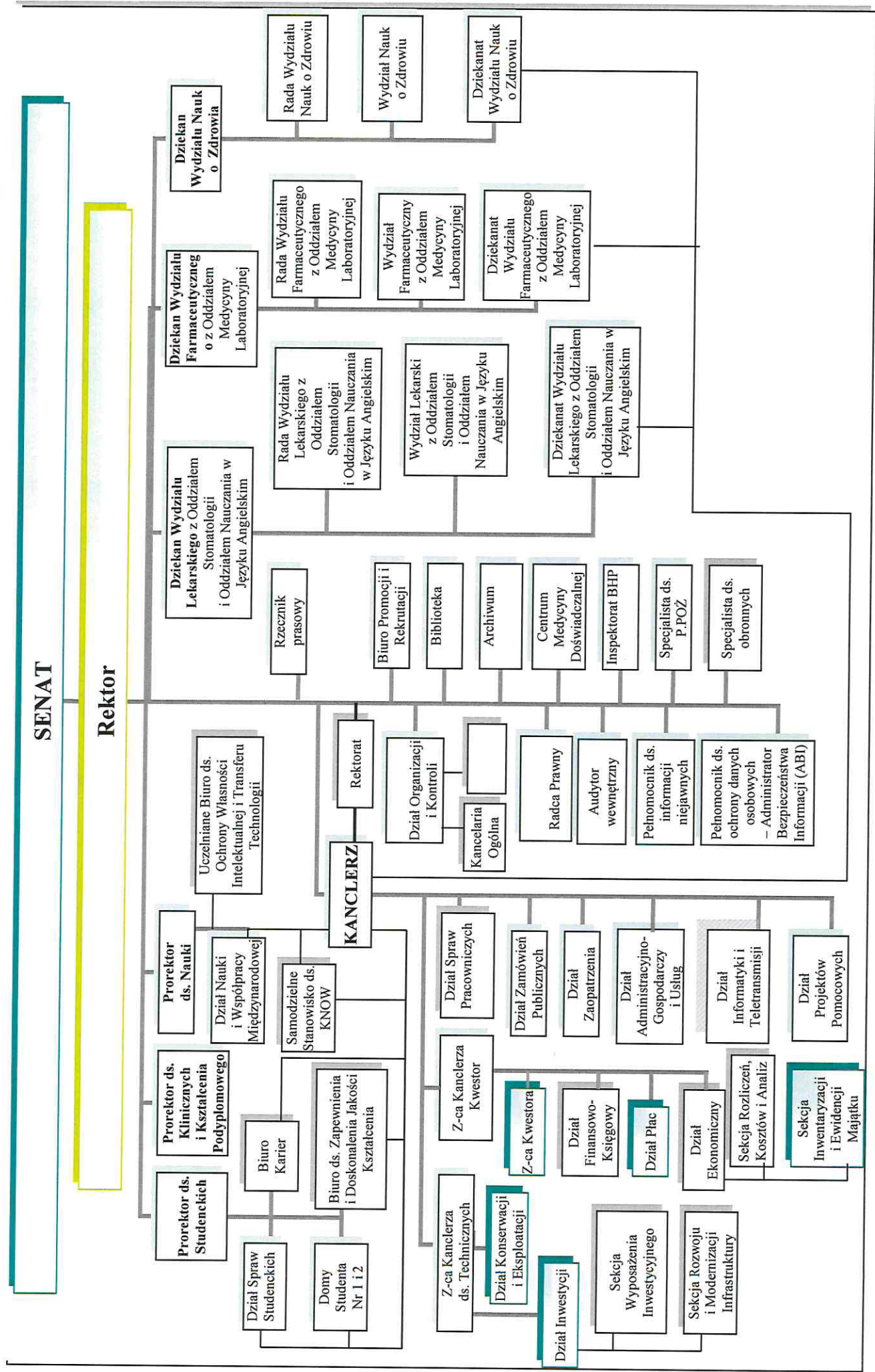




Załącznik nr 6 – Pieczęć Uniwersytetu Medycznego w Białymstoku



Załącznik nr 7 - Schemat organizacyjny Uniwersytetu Medycznego w Białymstoku



ŚLUBOWANIE STUDENTA

„Świadomy obowiązków członka społeczności akademickiej Rzeczypospolitej Polskiej ślubuję uroczyście:

- zdobywać wytrwale wiedzę i umiejętności, przygotowując się do pracy dla dobra chorego,
- dbać o godność studenta i dobre imię mojej uczelni,
- darzyć szacunkiem pracowników uczelni i przestrzegać zasad współżycia koleżeńskiego,
- przestrzegać przepisów obowiązujących w uczelni,
- zachować szacunek i dyskrecję w stosunku do chorego,
- zachować w tajemnicy wszelkie wiadomości i o chorym i jego otoczeniu.”

Białystok, dnia

.....
(podpis składającego ślubowanie)

Załącznik nr 8a - Tekst ślubowania studenta w języku angielskim

OATH

„Aware of duties of the member of the academic community of the Republic of Poland, I solemnly pledge the allegiance to:

- preserve in gaining the knowledge and skills, getting prepared to work for the good of my patients
- maintain student's dignity and protect the good name of my University
- accord respect to the University staff and adhere to the principles of fellowship coexistence
- comply with the University rules and regulations
- treat the patients with respect and discretion
- keep in secret any information concerning the patients and their surroundings”

**Załącznik nr 8b - Tekst ślubowania studenta Wydziału Farmaceutycznego z Oddziałem
Medycyny Laboratoryjnej**

ŚLUBOWANIE STUDENTA

„Świadomy obowiązków członka społeczności akademickiej Rzeczypospolitej Polskiej ślubuję uroczyście:

- zdobywać wytrwale wiedzę i umiejętności, przygotowując się do pracy w zawodzie,
- dbać o godność studenta i dobre imię mojej uczelni,
- darzyć szacunkiem pracowników uczelni i przestrzegać zasad współzycia koleżeńskiego,
- przestrzegać przepisów obowiązujących w uczelni,
- zachować szacunek i dyskrecję w stosunku do chorego,
- zachować w tajemnicy wszelkie wiadomości i o chorym i jego otoczeniu.”

Białystok, dnia

.....
(podpis składającego ślubowanie)

ŚLUBOWANIE DOKTORANTA

„Świadomy obowiązków członka społeczności akademickiej Rzeczypospolitej Polskiej ślubuję uroczyście:

- zdobywać wytrwale wiedzę i umiejętności, przygotowując się do pracy naukowej,
- przestrzegać praw autorskich i własności intelektualnej,
- dbać o godność doktoranta i dobre imię mojej uczelni,
- darzyć szacunkiem pracowników uczelni i przestrzegać zasad współżycia koleżeńskiego,
- przestrzegać przepisów obowiązujących w uczelni,
- zachować szacunek i dyskrecję w stosunku do chorego,
- zachować w tajemnicy wszelkie wiadomości i o chorym i jego otoczeniu.”

Białystok, dnia

.....
(podpis składającego ślubowanie)

PRYZRZECZENIE LEKARSKIE

„Przyjmując z czcią i głęboką wdzięcznością nadany mi stopień lekarza i pojmując całą wagę związanych z nim obowiązków, przyrzekam i ślubuję, że w ciągu całego życia będę spełniał wszystkie prawem nałożone obowiązki, strzegł godności l e k a r z a i niczym jej nie splamię, że według najlepszej wiedzy będę dopomagał cierpiącym, zwracającym się do mnie o pomoc, mając na celu wyłącznie ich dobro, że nie nadużyję ich zaufania i że zachowam w tajemnicy to wszystko o czym się dowiem w związku z wykonywaniem zawodu.

Przyrzekam i ślubuję dalej, że do kolegów lekarzy będę się zawsze odnosił z koleżeńską życzliwością, jednak bezstronnie, mając dobro chorych mi powierzonych przede wszystkim na względzie.

Przyrzekam i ślubuję wreszcie, że będę się stale doskonalił w naukach lekarskich i ze wszystkich sił przyczyniać się do ich rozkwitu i że podam zawsze bez zwłoki do wiadomości świata naukowego wszystko to, co uda mi się wynaleźć i udoskonalić.”

PHYSICIAN'S PLEDGE OF SERVICE

With the utmost respect and gratefulness
I do accept this title of Medical Doctor,
and fully aware of all responsibilities of the title,
I state under oath and solemnly declare
that in my lifetime I will

- perform all my duties as required by law
- protect the dignity of the medical profession
and never jeopardize doctor's reputation
- practice my profession to the best of my knowledge
and for the sake of those in need of my service;
never abuse their trust
and always observe the medical secrecy
- treat my fellow doctors with due kindness and impartiality
and bear in mind the welfare of my patients as number-one priority
- strive in pursuit of medical knowledge
and contribute to its development;
immediately inform the medical community
of any of my discoveries or improvements.

All this I solemnly swear!

PRZYRZECZENIE MAGISTRA FARMACJI

„Z głęboką czcią i wdzięcznością przyjmuję nadany mi tytuł magistra farmacji i ślubuję uroczyście wykonywać swe obowiązki zgodnie z prawem i według najlepszej swej wiedzy oraz przestrzegać tajemnicy zawodowej.

W ciągu całego życia nie będę szczędzić trudu nad doskonaleniem się w naukach farmaceutycznych, starając się przyczynić do jak największego ich rozwoju.

Będę uważać za swój obowiązek podawać do wiadomości świata naukowego wszystko to, co stanowi postęp w dziedzinie farmacji.

Ślubuję i przyrzekam, że nadaną mi godność zachowam nieskalaną i nie splamię jej nieprawością, a w postępowaniu swoim kierować się będę zawsze zasadami uczciwości i sumienności”.

SALUS AEGROTI SUPREMA LEX ESTO

PRZYRZECZENIE MAGISTRA ANALITYKI MEDYCZNEJ

„Z głęboką czcią i wdzięcznością przyjmuję nadany mi tytuł magistra analityki medycznej i ślubuję uroczyście wykonywać swe obowiązki zgodnie z prawem i według najlepszej swej wiedzy oraz przestrzegać tajemnicy zawodowej.

W ciągu całego życia nie będę szczędzić trudu nad doskonaleniem się w naukach związanych z medycyną laboratoryjną, starając się przyczynić do jak największego ich rozwoju.

Będę uważać za swój obowiązek podawać do wiadomości świata naukowego wszystko to, co stanowi postęp w dziedzinie medycyny laboratoryjnej.

Ślubuję i przyrzekam, że nadaną mi godność zachowam nieskalaną i nie splamię jej nieprawością a w postępowaniu swoim kierować się będę zawsze zasadami uczciwości i sumienności.”

SALUS AEGROTI SUPREMA LEX ESTO

PRYZRZECZENIE PIELEŃNIARKI I POŁOŻNEJ

„Z głębokim szacunkiem i czcią przyjmuję nadany mi tytuł pielęgniarki /położnej i uroczyscie przyrzekam:

- 1) sprawować profesjonalną opiekę nad życiem i zdrowiem ludzkim,
- 2) według najlepszej mej wiedzy przeciwdziałać cierpieniu, zapobiegać chorobom, współuczestniczyć w procesie terapeutycznym,
- 3) nieść pomoc każdemu człowiekowi bez względu na rasę, wyznanie religijne, narodowość, poglądy polityczne, stan majątkowy i inne różnice,
- 4) okazywać pacjentom należny szacunek, nie nadużywać ich zaufania oraz przestrzegać tajemnicy zawodowej,
- 5) strzec godności zawodu pielęgniarki/położnej, a do współpracowników odnosić się z szacunkiem i życzliwością, nie podważać ich zaufania, postępować bezstronnie mając na względzie przede wszystkim dobro pacjenta,
- 6) wdrażać do praktyki nowe zdobycze nauk medycznych, społecznych i humanistycznych oraz systematycznie doskonalić swoje umiejętności i wiedzę dla dobra zawodu,
- 7) rzetelnie wypełniać obowiązki wynikające z pracy w tym zawodzie.”

PRYZRZECZENIE LICENCJATA

„Z głęboką czcią przyjmuję nadany mi tytuł licencjata i ślubuję uroczyscie wykonywać swe obowiązki zgodnie z prawem i według najlepszej swej wiedzy oraz przestrzegać tajemnicy zawodowej.

Ślubuję i przyrzekam, że nadaną mi godność zachowam nieskalaną a w postępowaniu swoim kierować się będę zawsze zasadami uczciwości i sumienności”.

SALUS AEGROTI SUPREMA LEX ESTO

PRYZRZECZENIE MAGISTRA

„Z głęboką czcią przyjmuję nadany mi tytuł magistra i ślubuję uroczyście wykonywać swe obowiązki zgodnie z prawem i według najlepszej swej wiedzy oraz przestrzegać tajemnicy zawodowej.

Ślubuję i przyrzekam, że nadaną mi godność zachowam nieskalaną a w postępowaniu swoim kierować się będę zawsze zasadami uczciwości i sumienności”.

SALUS AEGROTI SUPREMA LEX ESTO

WYDZIAŁ LEKARSKI Z ODDZIAŁEM STOMATOLOGII I ODDZIAŁEM NAUCZANIA W JĘZYKU ANGIELSKIM

KATEDRY

Katedra Kardiologii

1. Klinika Kardiologii
2. Klinika Kardiologii Inwazyjnej

Katedra Biostruktury

1. Zakład Histologii i Embriologii
2. Zakład Patomorfologii Lekarskiej
3. Zakład Medycyny Regeneracyjnej i Immunoregulacji

Katedra Protetyki Stomatologicznej

1. Zakład Protetyki Stomatologicznej
2. Zakład Technik Dentystycznych

ZAKŁADY

1. Zakład Alergologii i Immunologii Doświadczalnej
2. Zakład Anatomii Prawidłowej Człowieka
3. Zakład Biochemii Lekarskiej
4. Zakład Biofizyki
5. Zakład Biologii Ogólnej
6. Zakład Chirurgii Stomatologicznej
7. Zakład Chorób Metabolicznych
8. Zakład Chorób Przyzębia i Błony Śluzowej Jamy Ustnej
9. Zakład Diagnostyki Chorób Neurozwyrodnieniowych
10. Zakład Farmakologii
11. Zakład Farmakologii Klinicznej
12. Zakład Fizjologii
13. Zakład Genetyki Klinicznej
14. Zakład Higieny, Epidemiologii i Zaburzeń Metabolicznych
15. Zakład Immunologii Klinicznej
16. Zakład Klinicznej Biologii Molekularnej
17. Zakład Medycyny Nuklearnej
18. Zakład Medycyny Populacyjnej i Prewencji Chorób Cywilizacyjnych
19. Zakład Medycyny Sądowej
20. Zakład Mikrobiologii
21. Zakład Ortodoncji
22. Zakład Patologii Ogólnej i Doświadczalnej
23. Zakład Propedeutyki Stomatologii
24. Zakład Radiologii
25. Zakład Stomatologii Dziecięcej
26. Zakład Stomatologii Społecznej i Profilaktyki

27. Zakład Stomatologii Zachowawczej
28. Zakład Stomatologii Zintegrowanej
29. Zakład Symulacji Medycznych

KLINIKI

1. Klinika Anestezjologii i Intensywnej Terapii
2. I Klinika Chirurgii Ogólnej i Endokrynologicznej
3. II Klinika Chirurgii Ogólnej i Gastroenterologicznej
4. Klinika Chirurgii Dziecięcej
5. Klinika Chirurgii Klatki Piersiowej
6. Klinika Chirurgii Naczyń i Transplantacji
7. Klinika Chirurgii Szczękowo- Twarzowej i Plastycznej
8. I Klinika Chorób Płuc i Gruźlicy
9. II Klinika Chorób Płuc i Gruźlicy
10. Klinika Chorób Zakaźnych i Hepatologii
11. Klinika Chorób Zakaźnych i Neuroinfekcji
12. Klinika Dermatologii i Wenerologii
13. Klinika Endokrynologii, Diabetologii i Chorób Wewnętrznych
14. Klinika Gastroenterologii i Chorób Wewnętrznych
15. Klinika Ginekologii i Ginekologii Onkologicznej
16. Klinika Hematologii
17. Klinika Kardiologii
18. I Klinika Nefrologii i Transplantologii z Ośrodkiem Dializ
19. II Klinika Nefrologii z Oddziałem Leczenia Nadciśnienia Tętniczego i Pododdziałem Dializoterapii
20. Klinika Neurochirurgii
21. Klinika Neurologii
22. Klinika Obserwacyjno-Zakaźna Dzieci
23. Klinika Okulistyki
24. Klinika Okulistyki Dziecięcej z Ośrodkiem Leczenia Zeza
25. Klinika Onkologii
26. Klinika Onkologii i Hematologii Dziecięcej
27. Klinika Ortopedii i Traumatologii
28. Klinika Ortopedii i Traumatologii Dziecięcej
29. Klinika Otolaryngologii
30. Klinika Otolaryngologii Dziecięcej
31. Klinika Pediatrii, Endokrynologii, Diabetologii z Pododdziałem Kardiologii
32. Klinika Pediatrii, Gastroenterologii i Alergologii Dziecięcej
33. Klinika Pediatrii i Nefrologii
34. Klinika Pediatrii, Reumatologii, Immunologii i Chorób Metabolicznych Kości
35. Klinika Perinatologii
36. Klinika Psychiatrii
37. Klinika Reumatologii i Chorób Wewnętrznych
38. Klinika Rozrodczości i Endokrynologii Ginekologicznej
39. Klinika Urologii

STUDIA

1. Studium Języków Obcych

2. Studium Wychowania Fizycznego i Sportu

PRACOWNIE

1. Samodzielna Pracownia Historii Medycyny i Farmacji
2. Samodzielna Pracownia Laboratorium Obrazowania Molekularnego
3. Samodzielna Pracownia Technik Mikrobiologicznych i Nanobiomedycznych

CENTRA

1. Centrum Badań Klinicznych
2. Centrum Bioinformatyki i Analizy Danych

WYDZIAŁ FARMACEUTYCZNY Z ODDZIAŁEM MEDYCyny LABORATORYJNEJ

ZAKŁADY

1. Zakład Analizy Instrumentalnej
2. Zakład Biochemii Farmaceutycznej
3. Zakład Biologii
4. Zakład Bromatologii
5. Zakład Chemii Fizycznej
6. Zakład Chemii Leków
7. Zakład Chemii Medycznej
8. Zakład Chemii Nieorganicznej i Analitycznej
9. Zakład Chemii Organicznej
10. Zakład Diagnostyki Biochemicznej
11. Zakład Diagnostyki Hematologicznej
12. Zakład Diagnostyki Mikrobiologicznej i Immunologii Infekcyjnej
13. Zakład Farmacji Klinicznej
14. Zakład Farmacji Stosowanej
15. Zakład Farmakodynamiki
16. Zakład Farmakognozji
17. Zakład Farmakoterapii Monitorowanej
18. Zakład Fizjologii i Patofizjologii Doświadczalnej
19. Zakład Histologii i Cytofizjologii
20. Zakład Immunologii
21. Zakład Laboratoryjnej Diagnostyki Klinicznej
22. Zakład Laboratoryjnej Diagnostyki Pediatricznej
23. Zakład Syntezy i Technologii Środków Leczniczych
24. Zakład Toksykologii

PRACOWNIE

1. Samodzielna Pracownia Analizy Leków
2. Samodzielna Pracownia Biofarmacji
3. Samodzielna Pracownia Biotechnologii
4. Samodzielna Pracownia Medycyny Estetycznej
5. Samodzielna Pracownia Kosmetologii

WYDZIAŁ NAUK O ZDROWIU

ZAKŁADY

1. Zakład Anestezjologii i Intensywnej Terapii
2. Zakład Dietetyki i Żywienia Klinicznego
3. Zakład Farmakologii Doświadczalnej
4. Zakład Fonoaudiologii Klinicznej i Logopedii
5. Zakład Higieny, Epidemiologii i Ergonomii
6. Zakład Medycyny Klinicznej
7. Zakład Medycyny Ratunkowej i Katastrof
8. Zakład Medycyny Rodzinnej i Pielęgniarstwa Środowiskowego
9. Zakład Medycyny Wieku Rozwojowego i Pielęgniarstwa Pediatricznego
10. Zakład Neurologii Inwazyjnej
11. Zakład Patomorfologii Ogólnej
12. Zakład Pielęgniarstwa Chirurgicznego
13. Zakład Podstawowej Opieki Zdrowotnej
14. Zakład Położnictwa, Ginekologii i Opieki Położniczo-Ginekologicznej
15. Zakład Radiologii Dziecięcej
16. Zakład Statystyki i Informatyki Medycznej
17. Zakład Technologii i Towaroznawstwa Żywności
18. Zakład Zdrowia Publicznego
19. Zakład Zintegrowanej Opieki Medycznej

KLINIKI

1. Klinika Alergologii i Chorób Wewnętrznych
2. Klinika Geriatrii
3. Klinika Medycyny Ratunkowej Dzieci
4. Klinika Neonatologii i Intensywnej Terapii Noworodka
5. Klinika Neurologii i Rehabilitacji Dziecięcej
6. Klinika Rehabilitacji
7. Klinika Rehabilitacji Dziecięcej z Ośrodkiem Wczesnej Pomocy Dzieciom Upośledzonym „Dać Szansę”

STUDIA

1. Studium Filozofii i Psychologii Człowieka

PRACOWNIE

1. Samodzielna Pracownia Diagnostyki Układu Oddechowego i Bronchoskopii
2. Samodzielna Pracownia Rehabilitacji Narządu Wzroku

**Załącznik nr 11 - Zasady i tryb postępowania konkursowego na funkcję kierownika:
katedry, kliniki, zakładu, centrum, samodzielnej pracowni, studium.**

1. Objęcie funkcji kierownika: katedry, kliniki, zakładu, centrum, samodzielnej pracowni, studium poprzedza postępowanie konkursowe.
2. Ogłoszenie konkursu na funkcję kierownika katedry, kliniki, zakładu, centrum, samodzielnej pracowni, studium, następuje w przypadkach :
 1. kończącej się kadencji,
 2. wystąpienia wakatu,
 3. utworzenia nowej jednostki organizacyjnej,
 4. przekształcenia jednostki organizacyjnej,
3. Dziekan właściwego wydziału, na wniosek Rektora ogłasza konkurs.
4. Dziekan zawiadamia właściwe jednostki o wszczęciu procedury, wskazując minimalne wymagania i warunki jakie powinna spełnić osoba ubiegająca się o funkcję, określając termin do którego należy składać wymagane dokumenty.
5. Postępowanie jest prowadzone, jeżeli została zgłoszona przynajmniej jedna kandydatura.
6. Dziekan dokonuje wstępnej, pod względem formalnym oceny dokumentów złożonych przez kandydatów (kandydata).
7. Oceny kandydatów (kandydata) dokonuje komisja, powołana przez Rektora, w skład której wchodzi: Rektor lub wyznaczony przez niego Prorektor, jako przewodniczący, Dziekan lub wyznaczony przez niego Prodziekan odpowiedniego wydziału oraz trzech członków wybranych przez właściwą Radę, a dodatkowo w przypadku postępowania mającego na celu powołanie kierownika kliniki – kierownik podmiotu leczniczego lub wyznaczona przez niego osoba. Komisja może prowadzić prace, jeżeli w posiedzeniu bierze udział, co najmniej połowa składu Komisji, w tym przewodniczący.
8. W skład komisji, o której mowa wyżej, nie może wchodzić osoba, która zamierza kandydować w konkursie, a także osoba, która jest małżonkiem lub krewnym albo powinowatym do drugiego stopnia włącznie, osoby kandydującej, albo pozostaje wobec niej w takim stosunku prawnym lub faktycznym, że może to budzić uzasadnione wątpliwości, co do jej bezstronności.
9. Komisja ocenia kandydatów (kandydata), kierując się następującymi kryteriami: osiągnięcia w pracy naukowej, dydaktycznej, klinicznej (specjalizacja w dziedzinie odpowiadającej zakresowi działalności jednostki) i organizacyjnej. Komisja może zaprosić kandydatów (kandydata) na indywidualne rozmowy.
10. Ocena poszczególnych kandydatów (kandydata) dokonywana jest w głosowaniu tajnym. Uznaje się, że kandydat otrzymał pozytywną opinię, jeżeli uzyskał zwykłą większość głosów.
11. Z każdego posiedzenia komisja sporządza protokół, który podpisuje przewodniczący i osoba protokołująca. Do protokołu dołącza się listę obecności.
12. Wyniki oceny komisji wraz z całą dokumentacją postępowania przewodniczący komisji przekazuje Rektorowi.
13. Rektor dokonuje wyboru opierając się na dokumentacji i wynikach oceny komisji.
14. Rektor zwraca się o opinię do właściwej Rady Wydziału w sprawie powierzenia funkcji kandydatowi. Po uzyskaniu opinii, Rektor podejmuje decyzję o powierzeniu pełnienia funkcji.
15. Kandydatom – uczestnikom postępowania nie przysługuje roszczenie o powierzenie funkcji.

16. W przypadku, gdy żaden z kandydatów nie uzyskał pozytywnej opinii komisji lub Rektor nie dokonał wyboru, Dziekan na wniosek Rektora ogłasza nowy konkurs.

Załącznik nr 12 - Zasady podziału i przyznawania rocznych nagród z 1% funduszu nagród dla pracowników niebędących nauczycielami.

§ 1

Zasady stosuje się do nagród z funduszu, o którym mowa w art. 155 ust. 8 ustawy Prawo o szkolnictwie wyższym.

§ 2

1. Nagrody przyznawane są za:
 - 1) osiągnięcia w pracy zawodowej,
 - 2) wieloletnią wyróżniającą postawę w pracy.
2. Nagrody mogą być przyznane pracownikom, którzy przepracowali w Uczelni co najmniej 1 rok.
3. Nagrody przyznawane są uznaniowo z uwzględnieniem nieobecności w pracy.
4. Nagroda nie może być przyznana pracownikowi w przypadku zastosowania wobec niego kary za naruszenie porządku i dyscypliny pracy w danym roku.

§ 3

1. Nagrody przyznawane są nie częściej niż raz w roku.
2. Wysokość nagrody nie powinna być niższa niż 25% i wyższa jak 100% wynagrodzenia zasadniczego pracownika.

§ 4

Podziału funduszu nagród dokonuje się corocznie na podstawie zatwierdzonego planu rzeczowo-finansowego na dany rok kalendarzowy.

§ 5

1. Nagrody przyznaje Rektor na wniosek:
 - 1) kierowników jednostek organizacyjnych – dla pracowników tych jednostek,
 - 2) Kanclerza - dla kierowników jednostek organizacyjnych podległych Kanclerzowi.
2. Nagrody dla pracowników jednostek organizacyjnych podległych Rektorowi – przyznaje Rektor.
3. Rektor może przyznawać nagrody z własnej inicjatywy.

§ 6

1. Złożone wnioski podlegają zaopiniowaniu i sprawdzeniu pod względem formalnym przez Komisję ds. Nagród Pracowników Niebędących Nauczycielami Akademickimi.
2. Skład i zadania Komisji reguluje Zarządzenie Rektora.

Załącznik nr 13 - Zasady i kryteria okresowej oceny nauczycieli akademickich

1. Okresowa ocena nauczycieli akademickich dokonywana jest w oparciu o kryteria określone w następujących ankietach:

- 1) Ankieta oceny pracownika naukowo-dydaktycznego/naukowego z tytułem naukowym profesora/ stopień dr hab. – Załącznik nr 13A,
 - 2) Ankieta oceny pracownika naukowo-dydaktycznego/dydaktycznego/naukowego ze stopniem doktora/ tytułem zawodowym magistra lub równorzędnym, zatrudnionych na stanowisku asystenta/ adiunkta bez habilitacji/ wykładowcy/ st. wykładowcy/lektora/instruktora– Załącznik nr 13B,
 - 3) Ankiety okresowej oceny nauczycieli akademickich w zakresie wypełniania obowiązków dydaktycznych przedstawiane przez studentów i doktorantów:
 - a) Ankieta ewaluacyjna dla studentów uczestniczących w ćwiczeniach – Załącznik nr 13C,
 - b) Ankieta ewaluacyjna dla doktorantów uczestniczących w ćwiczeniach – Załącznik nr 13D,
 - c) Ankieta ewaluacyjna dla studentów uczestniczących w wykładach– Załącznik nr 13E,
 - d) Ankieta ewaluacyjna dla doktorantów uczestniczących w wykładach– Załącznik nr 13F,
 - e) Ankieta ewaluacyjna dla studentów uczestniczących seminariach - Załącznik nr 13G,
 - f) Ankieta ewaluacyjna dla doktorantów uczestniczących seminariach - Załącznik nr 13H,
 - 4) Ankieta okresowej oceny pracownika naukowo – dydaktycznego/naukowego zatrudnionego na stanowisku profesora wizytującego -Załącznik nr 13I.
2. Zasady dokonywania oceny pracownika naukowo-dydaktycznego/naukowego z tytułem naukowym profesora/ stopniem dr hab. określa Załącznik nr 13J.
3. Zasady dokonywania oceny pracownika naukowo- dydaktycznego /dydaktycznego/naukowego ze stopniem doktora/tytułem zawodowym magistra lub równorzędnym, zatrudnionych na stanowisku asystenta/adiunkta bez habilitacji/wykładowcy/starszego wykładowcy/lektora/instruktora określa Załącznik nr 13K.
4. Zasady dokonywania oceny pracownika naukowo-dydaktycznego/naukowego zatrudnionego na stanowisku profesora wizytującego określa Załącznik nr 13L.

**Ankieta oceny pracownika naukowo-dydaktycznego/ naukowego
z tytułem naukowym profesora/stopniem dr hab.**

Imię i nazwisko, stopień /tytuł naukowy.....
 stanowisko :
 Jednostka organizacyjna:
 Okres, za który dokonywana jest ocena:

I. Działalność naukowa:

Kryteria oceny <i>(dotyczy osiągnięć/publikacji, których uzyskanie nastąpiło w ocenianym okresie)</i>	Liczba pkt MNiSW w ciągu 2/4 lat
Łączna liczba punktów MNiSW za publikacje naukowe (<i>potwierdzenie przez Bibliotekę Główną UMB w załączeniu</i>)	
Zgłoszone oraz uzyskane patenty, wdrożenia (ilość pkt wg kryteriów parametryzacji MNiSW) (<i>potwierdzenie przez Uczelniane Biuro do Spraw Ochrony Własności Intelektualnej i Transferu Technologii w załączeniu</i>)	
Uzyskane umowy licencyjne lub inne formy komercjalizacji B+R (ilość pkt wg kryteriów parametryzacji MNiSW) (<i>potwierdzenie przez Uczelniane Biuro do Spraw Ochrony Własności Intelektualnej i Transferu Technologii</i>)	
Członkostwo w naukowych zespołach eksperckich powołanych przez organizację / instytucje państwowe / międzynarodowe (np. recenzent EU, itp.)	
Suma punktów	
Prawomocne orzeczenie komisji dyscyplinarnej w sprawie przywłaszczenia autorstwa, fałszowania badań lub wyników badań naukowych lub innego oszustwa naukowego (<i>tak/nie</i>)	
Opinia bezpośredniego przełożonego (pozytywna lub negatywna) (<i>W przypadku oceny negatywnej z uzasadnieniem</i>)	

Do okresu podlegającego ocenie nie wlicza się okresu nieobecności w pracy wynikającej z przebywania na urlopie macierzyńskim, urlopie wychowawczym, urlopie dla poratowania zdrowia lub z powodu długotrwałej choroby (ZUS-ZLA) – po uwzględnieniu rzeczywistego czasu pracy liczba pkt powinna być przeliczona na okres 1 roku i pomnożona przez 2

II. Praca dydaktyczna:

Kryteria oceny	Proszę wpisać właściwe informacje lub ND – gdy nie dotyczy
Zrealizowana liczba godzin dydaktycznych w ostatnich 2/4 latach akademickich	Średnia liczba godzin/rok akademicki=
Odsetek liczby zrealizowanych godzin w stosunku do należnego pensum (%) <i>(w przypadku braku realizacji należnego pensum proszę o wyjaśnienie przyczyn)</i>	
Redaktor naczelny ogólnopolskiego/międzynarodowego podręcznika w dziedzinie specjalistycznej	
Promotor zakończonych przewodów doktorskich w ostatnich 2/4 latach akademickich <i>(proszę podać liczbę)</i>	
Prowadzenie zajęć ze studentami anglojęzycznymi <i>(tak/nie)</i>	
Opiekun zakończonych prac magisterskich lub licencjackich <i>(proszę podać liczbę uczestników)</i>	
Promotor/opiekun uczestnika studiów doktoranckich <i>(proszę podać liczbę)</i>	
Współautorstwo rozdziałów w podręczniku/skrypcie dla studentów	
Prowadzenie wykładów na podyplomowych kursach specjalistycznych	
Inne formy pracy dydaktycznej <i>(proszę wymienić)</i>	
Uzyskanie kary dyscyplinarnej dotyczącej wykroczeń w trakcie wypełniania obowiązków dydaktycznych <i>(tak/nie)</i>	
Odsetek ocen negatywnych w ankietach studenckich i doktoranckich	

III. Praca organizacyjna na rzecz Uczelni (dotyczy osób zatrudnionych min. 4 lata):

Kryteria oceny	Proszę wpisać właściwe informacje lub ND – gdy nie dotyczy
Pełnienie na Uczelni funkcji pochodzących z wyboru lub wybór do CK, NCN, NCBIR, KEJN, PAN lub innych	
Pozyskanie funduszy naukowych oraz funduszy na rozwój, promocję/rozbudowę Zakładu/Kliniki/Uczelni	
Pozyskanie/koordynacja grantu z 7 PR/Horyzontu 2020 EU lub innego grantu międzynarodowego	
Funkcja redaktora naczelnego lub zastępcy czasopisma z IF	
Funkcja redaktora naczelnego krajowego czasopisma naukowego	
Udział w projekcie w ramach 7PR EU EU lub innego projektu	
Funkcja Pełnomocnika Rektora, kierownika studiów doktoranckich, opiekuna STN, innych	
Praca w komisjach senackich /dziekańskich / uczelnianych /zespolu ds. zapewnienia i doskonalenia jakości kształcenia- organach ogólnopolskich	
Recenzent w przewodach/pracach habilitacyjnych/pracach o nadanie tytułu naukowego profesora	
Kierownik/opiekun ukończonej specjalizacji lub kursów do specjalizacji	
Współdział w organizacji zjazdów, sympozjów i szkoleń podyplomowych	
Praca w komisjach wydziałowych	
Praca na rzecz promocji Uczelni	
Praca w kolegium redakcyjnym czasopism naukowych	
Praca w ramach towarzystw naukowych (członek zarządu, władz centralnych, regionalnych)	
Opiekun koła naukowego lub opiekun innych organizacji studenckich na Uczelni	
Recenzent w przewodach/pracach doktorskich/magisterskich/licencjackich na Uczelni	
Praca w zespołach eksperckich powołanych przez organy i instytucje państwowe oraz instytucje zagraniczne lub międzynarodowe	
Inna udokumentowana praca na rzecz Uczelni (<i>proszę wymienić</i>)	
Opinia bezpośredniego przełożonego (pozytywna lub negatywna) (<i>W przypadku oceny negatywnej z uzasadnieniem</i>)	

IV. Doskonalenie i osiągnięcia zawodowe:

Kryteria oceny	Proszę wpisać właściwe informacje lub ND – gdy nie dotyczy
Wprowadzenie nowatorskiej na skalę światową/ogólnokrajową metody diagnostycznej/terapeutycznej <i>(w załączeniu potwierdzenie)</i>	
Wprowadzenie działań dających znaczącą poprawę wyników terapeutycznych/diagnostycznych w jednostce <i>(w załączeniu potwierdzenie)</i>	
Konsultant krajowy w specjalizacji odpowiadającej zatrudnieniu	
Uzyskanie imiennego certyfikatu zawodowego wydanego przez międzynarodowe jednostki certyfikujące <i>(w załączeniu potwierdzenie)</i>	
Udział w organizacji szkoleń międzynarodowych podnoszących umiejętności zawodowe- dydaktyczne-naukowe	
Konsultant wojewódzki w specjalizacji odpowiadającej zatrudnieniu	
Uzyskanie imiennego certyfikatu zawodowego wydanego przez polskie jednostki certyfikujące/ towarzystwa naukowe <i>(w załączeniu potwierdzenie)</i>	
Udział w organizacji szkoleń krajowych podnoszących umiejętności zawodowe- dydaktyczne-naukowe	
Członek Centralnej Komisji Egzaminacyjnej w specjalizacji odpowiadającej zatrudnieniu	
Wprowadzenie skutecznych działań poprawiających stan finansowy jednostki w związku z udzielanymi świadczeniami medycznymi/diagnostycznymi	
Posiadanie wymaganej specjalizacji zawodowej w zakresie odpowiadającym zatrudnieniu <i>(w załączeniu potwierdzenie)</i>	
Potwierdzony udział w krajowych i zagranicznych szkoleniach zawodowych i zjazdach naukowych <i>(proszę wymienić, w załączeniu potwierdzenie)</i>	
Potwierdzony udział w szkoleniach podnoszących umiejętności naukowe	
Potwierdzony udział w szkoleniach podnoszących umiejętności dydaktyczne	
Inne udokumentowane formy doskonalenia zawodowego <i>(proszę wymienić)</i>	
Opinia bezpośredniego przełożonego (pozytywna lub negatywna) <i>(W przypadku oceny negatywnej z uzasadnieniem)</i>	

.....
data, podpis pracownika.....
data, podpis bezpośredniego przełożonego

Ankieta oceny pracownika naukowo-dydaktycznego/dydaktycznego/naukowego ze stopniem doktora/ tytułem zawodowym magistra lub równorzędnym, zatrudnionych na stanowisku asystenta/ adiunkta bez habilitacji/ wykładowcy/ st. wykładowcy/lektora/instruktora

Imię i nazwisko, stopień /tytuł naukowy.....
 Stanowisko :
 Jednostka organizacyjna:
 Okres, za który dokonywana jest ocena:

I. Działalność naukowa w ostatnich 2-latach kalendarzowych

Kryteria oceny <i>(dotyczy osiągnięć/publikacji, uzyskanych/opublikowanych w ocenianym okresie)</i>	Liczba	Liczba pkt MNiSW
Łączna liczba punktów MNiSW za publikacje naukowe (<i>potwierdzenie przez Bibliotekę Główną UMB w załączeniu</i>)		
Udział w uzyskanych wdrożeniach lub innych formach komercjalizacji B+R (ilość pkt wg kryteriów parametryzacji MNiSzW) (<i>potwierdzenie w załączeniu</i>)		
Udział w uzyskanych patentach (ilość pkt wg kryteriów parametryzacji MNiSzW) (<i>potwierdzenie w załączeniu</i>)		
Członkostwo w naukowych zespołach eksperckich powołanych przez organizacje / instytucje krajowe / międzynarodowe		
Udział w złożonych wnioskach patentowych (ilość pkt wg kryteriów parametryzacji MNiSzW) (<i>potwierdzenie w załączeniu</i>)		
Publikacje inne (<i>lista w załączeniu</i>)		
Suma punktów		
Prawomocne orzeczenie komisji dyscyplinarnej w sprawie przywłaszczenia autorstwa, fałszowania badań lub wyników badań naukowych lub innego oszustwa naukowego(<i>tak/nie</i>)		
Przekroczenie 8-letniego okresu zatrudnienia na stanowisku asystenta/adiunkta osoby nieposiadającej stopnia naukowego doktora/doktora habilitowanego (<i>tak/nie</i>)		
Opinia bezpośredniego przełożonego (pozytywna lub negatywna) (<i>W przypadku oceny negatywnej z uzasadnieniem</i>)		
Opinia opiekuna naukowego /promotora - w przypadku osób z otwartym przewodem doktorskim (pozytywna lub negatywna) (<i>W przypadku oceny negatywnej z uzasadnieniem</i>)		

- Do okresu podlegającego ocenie nie wlicza się okresu nieobecności w pracy wynikającej z przebywania na urlopie macierzyńskim, urlopie wychowawczym, urlopie dla poratowania zdrowia lub z powodu długotrwałej choroby (ZUS-ZLA) – po uwzględnieniu rzeczywistego czasu pracy liczba pkt powinna być przeliczona na okres 1 roku i przemnożona przez 2
- Ankieta w części dotyczącej działalności naukowej nie jest obowiązkowa w przypadku pracownika zatrudnionego na stanowisku dydaktycznym.

II. Praca dydaktyczna w ostatnich 2-latach kalendarzowych

Kryteria oceny	Proszę wpisać właściwe informacje lub tak/nie
Średnia roczna liczba godzin dydaktycznych zrealizowanych w ostatnich 2 latach akademickich	
Odsetek liczby zrealizowanych godzin w stosunku do należnego pensum (%) (w przypadku braku zrealizowanego pensum – wyjaśnienie)	
Autor/współautor ogólnopolskiej/międzynarodowej książki w dziedzinie specjalistycznej [lista w załączeniu]	
Promotor pomocniczy w zakończonym przewodzie doktorskim [lista w załączeniu]	
Prowadzenie zajęć ze studentami/doktorantami anglojęzycznymi (tak/nie)	
Promotorstwo zakończonych prac magisterskich lub licencjackich [liczba]	
Opieka zakończonych prac magisterskich lub licencjackich [liczba]	
Autorstwo/współautorstwo rozdziałów w skrypcie dla studentów [lista w załączeniu]	
Prowadzenie wykładów na podyplomowych kursach specjalistycznych/studiach podyplomowych organizowanych przez państwowe jednostki dydaktyczno-naukowe	
Opiekun pracy magisterskiej lub licencjackiej	
Inne formy pracy dydaktycznej [należy wymienić jakie]	
Kara dyscyplinarna dotycząca wykroczeń w trakcie wypełniania obowiązków dydaktycznych [tak/nie]	
Odsetek ocen negatywnych w ankietach studenckich i doktoranckich	
Opinia bezpośredniego przełożonego (pozytywna lub negatywna) [w przypadku oceny negatywnej z uzasadnieniem]	

III. Praca organizacyjna na rzecz Uczelni w ostatnich 2-latach kalendarzowych

(dotyczy osób zatrudnionych min. 2 lata):

Kryteria oceny	Proszę wpisać właściwe informacje
Pełnienie na Uczelni funkcji pochodzących z wyboru	
Udział w zespole redakcyjnym czasopisma naukowego z IF	
Udokumentowany udział w zespole realizującym projekt naukowy EU lub międzynarodowy [liczba, potwierdzenie w załączeniu]	
Koordynator/kierownik realizowanych projektów naukowych pozauczelnianych [liczba, potwierdzenie w załączeniu]	
Udział w zespole redakcyjnym czasopisma naukowego bez IF	
Udokumentowany udział w przygotowywaniu projektów naukowych lub innych EU [potwierdzenie w załączeniu]	
Udział w zespole realizującym projekt naukowy pozauczelniany [liczba, potwierdzenie w załączeniu]	
Koordynator/kierownik realizowanych projektów naukowych uczelnianych [liczba, potwierdzenie w załączeniu]	
Pełnienie funkcji jednoosobowych Pełnomocnika Rektora, opiekuna koła naukowego, innych na poziomie Uczelnianym	
Współudział w Komitecie organizacyjnym/naukowym konferencji międzynarodowych [potwierdzenie w załączeniu]	
Praca w ramach organizacji naukowych na poziomie krajowych	
Udział w zespole realizującym projekt naukowy uczelniany [liczba, potwierdzenie w załączeniu]	
Praca w komisjach senackich /dziekańskich / uczelnianych / wydziałowych	
Współudział w Komitecie organizacyjnym/naukowym konferencji krajowej [potwierdzenie w załączeniu]	
Praca na rzecz promocji Uczelni i Wydziału	
Pełnienie funkcji w organizacjach naukowych na poziomie regionalnym (członek zarządu, władz regionalnych)	
Pełnienie funkcji recenzenta/egzaminatora w pracach magisterskich/licencjackich na Uczelni	
Pełnienie funkcji opiekuna roku, praktyk zawodowych, koła naukowego i innych na poziomie Wydziału	
Współudział w organizacji krajowych zjazdów, sympozjów i szkoleń podyplomowych [potwierdzenie w załączeniu]	
Kierownik/opiekun ukończonej specjalizacji lub podyplomowych kursów specjalistycznych	
Inna udokumentowana praca na rzecz Uczelni (proszę wymienić)	
Opinia bezpośredniego przełożonego (pozytywna lub negatywna) (W przypadku oceny negatywnej z uzasadnieniem)	

IV. Doskonalenie i osiągnięcia zawodowe /naukowe/dydaktyczne/kliniczne/

w ostatnich 2-latach kalendarzowych

Kryteria oceny	Liczba	Proszę wpisać właściwe informacje lub tak/nie
Uzyskanie statusu konsultanta wojewódzkiego w specjalności zawodowej		
Prowadzenie działalności popularyzującej wiedzę zawodową np. wykłady na zaproszenie, współautorstwo książek/skryptów/opracowań o charakterze zawodowym, w tym także dydaktycznym i inne		
Uzyskanie osobistego certyfikatu zawodowego wydanego przez jednostki certyfikujące (<i>potwierdzenie w załączeniu</i>)		
Udział w przeprowadzaniu szkoleń zawodowych		
Udział w szkoleniach, stażach, konferencjach międzynarodowych		
Udział w przygotowaniu jednostki do uzyskania certyfikatu jakości wydawanego przez jednostki certyfikujące		
Udział w szkoleniach, stażach, konferencjach krajowych		
Przygotowywanie ekspertyz/recenzji o charakterze zawodowym, naukowym, dydaktycznym (<i>potwierdzenie w załączeniu</i>)		
Osiągnięcie zaawansowanego poziomu znajomości języka obcego (<i>potwierdzenie w załączeniu</i>)		
Posiadanie wymaganej specjalizacji zawodowej w zakresie odpowiadającym zatrudnieniu		
Inne udokumentowane formy doskonalenia zawodowego (proszę wymienić)		
Ocena bezpośredniego przełożonego (pozytywna lub negatywna) (<i>W przypadku oceny negatywnej uzasadnienie</i>)		

.....
 data, podpis pracownika
 przełożonego

.....
 data, podpis bezpośredniego

**ANKIETA EWALUACYJNA DLA STUDENTÓW UCZESTNICZĄCYCH W ĆWICZENIACH NA
UNIERSYTECIE MEDYCZNYM W BIAŁYMSTOKU**

za rok akademicki....

Proszę wypełnić ankietę zaznaczając odpowiednią ocenę z przedziału od 1 do 5, przyjmując, że: 1 – oznacza bardzo źle, 5 – oznacza bardzo dobrze.

A. Organizacja zajęć

1) Czy informacje o harmonogramie zajęć były podane przed rozpoczęciem zajęć dydaktycznych?

- | | | | | |
|--------------------------|--------------------------|--------------------------|--------------------------|--------------------------|
| 1 | 2 | 3 | 4 | 5 |
| <input type="checkbox"/> | <input type="checkbox"/> | <input type="checkbox"/> | <input type="checkbox"/> | <input type="checkbox"/> |

2) Czy zajęcia odbyły się zgodnie z Regulaminem dydaktycznym jednostki*?

- | | | | | |
|--------------------------|--------------------------|--------------------------|--------------------------|--------------------------|
| 1 | 2 | 3 | 4 | 5 |
| <input type="checkbox"/> | <input type="checkbox"/> | <input type="checkbox"/> | <input type="checkbox"/> | <input type="checkbox"/> |

3) Czy kryteria wystawiania ocen były jasno sprecyzowane?

- | | | | | |
|--------------------------|--------------------------|--------------------------|--------------------------|--------------------------|
| 1 | 2 | 3 | 4 | 5 |
| <input type="checkbox"/> | <input type="checkbox"/> | <input type="checkbox"/> | <input type="checkbox"/> | <input type="checkbox"/> |

4) Czy Pani/Pan zapoznał(-a) się z sylabusem?

- | | |
|--------------------------|--------------------------|
| tak | nie |
| <input type="checkbox"/> | <input type="checkbox"/> |

Przy odpowiedzi twierdzącej proszę przejść do pytania nr 5.

Przy odpowiedzi przeczącej proszę przejść do części B. Sposób prowadzenia zajęć.

5) Czy treść zajęć była zgodna z sylabusem danego przedmiotu?

- | | | | | |
|--------------------------|--------------------------|--------------------------|--------------------------|--------------------------|
| 1 | 2 | 3 | 4 | 5 |
| <input type="checkbox"/> | <input type="checkbox"/> | <input type="checkbox"/> | <input type="checkbox"/> | <input type="checkbox"/> |

6) Czy wymagania, dotyczące egzaminów, zaliczeń, kolokwii były zgodne z sylabusem danego przedmiotu?

1	2	3	4	5
<input type="checkbox"/>	<input type="checkbox"/>	<input type="checkbox"/>	<input type="checkbox"/>	<input type="checkbox"/>

7) Czy wiedza i umiejętności, zdobyte podczas zajęć, uważa Pani (Pan) za przydatne w osiągnięciu efektów kształcenia (opisanych w sylabusie) z danego przedmiotu?

1	2	3	4	5
<input type="checkbox"/>	<input type="checkbox"/>	<input type="checkbox"/>	<input type="checkbox"/>	<input type="checkbox"/>

B. Sposób prowadzenia zajęć

1) Czy czas przeznaczony na zajęcia był efektywnie wykorzystany?

1	2	3	4	5
<input type="checkbox"/>	<input type="checkbox"/>	<input type="checkbox"/>	<input type="checkbox"/>	<input type="checkbox"/>

2) Czy zajęcia pozwoliły na zdobycie odpowiednich umiejętności praktycznych?

1	2	3	4	5
<input type="checkbox"/>	<input type="checkbox"/>	<input type="checkbox"/>	<input type="checkbox"/>	<input type="checkbox"/>

C. Postawa prowadzącego

1) Czy prowadzący był na sali ćwiczeniowej podczas zajęć?

1	2	3	4	5
<input type="checkbox"/>	<input type="checkbox"/>	<input type="checkbox"/>	<input type="checkbox"/>	<input type="checkbox"/>

2) Czy prowadzący wykazywał się wysoką kulturą osobistą i szacunkiem do studenta?

1	2	3	4	5
<input type="checkbox"/>	<input type="checkbox"/>	<input type="checkbox"/>	<input type="checkbox"/>	<input type="checkbox"/>

3) Czy uważasz, że zostałeś oceniony zgodnie z kryteriami wystawiania ocen przedstawionymi w Regulaminie dydaktycznym jednostki*?

1	2	3	4	5
<input type="checkbox"/>	<input type="checkbox"/>	<input type="checkbox"/>	<input type="checkbox"/>	<input type="checkbox"/>

*Regulamin dydaktyczny jednostki obejmuje (wg Regulaminu studiów stacjonarnych w UMB, § 4, pkt 13):

1. sposób prowadzenia zajęć,
2. możliwości i formy wyrównywania zaległości powstałych na skutek nieobecności,
3. formy przeprowadzania zaliczeń przedmiotu i egzaminów oraz warunki zwalniania z nich,
4. kryteria oceniania,
5. wykaz obowiązkowych i zalecanych podręczników.

UWAGI:

**ANKIETA EWALUACYJNA DLA DOKTORANTÓW UCZESTNICZĄCYCH W ĆWICZENIACH NA UNIWERSYTECIE
MEDYCZNYM W BIAŁYMSTOKU**

za rok akademicki....

Proszę wypełnić ankietę zaznaczając odpowiednią ocenę z przedziału od 1 do 5, przyjmując, że: 1 – oznacza bardzo źle, 5 – oznacza bardzo dobrze.

- 1) Czy informacje o harmonogramie zajęć z danego przedmiotu były podane przed rozpoczęciem zajęć dydaktycznych?

1	2	3	4	5
<input type="checkbox"/>	<input type="checkbox"/>	<input type="checkbox"/>	<input type="checkbox"/>	<input type="checkbox"/>

- 2) Czy była możliwość ustalenia indywidualnego planu i programu studiów z prowadzącym?

1	2	3	4	5
<input type="checkbox"/>	<input type="checkbox"/>	<input type="checkbox"/>	<input type="checkbox"/>	<input type="checkbox"/>

- 3) Czy w programie przedmiotu uniknięto powtarzania treści innych przedmiotów już zrealizowanych i zaliczonych w trakcie poprzednich stopni kształcenia?

1	2	3	4	5
<input type="checkbox"/>	<input type="checkbox"/>	<input type="checkbox"/>	<input type="checkbox"/>	<input type="checkbox"/>

- 4) Czy treści na zajęciach przekazywane były w sposób zrozumiały?

1	2	3	4	5
<input type="checkbox"/>	<input type="checkbox"/>	<input type="checkbox"/>	<input type="checkbox"/>	<input type="checkbox"/>

- 5) Czy prowadzący zajęcia odnosił się życzliwie i taktownie do doktorantów?

1	2	3	4	5
<input type="checkbox"/>	<input type="checkbox"/>	<input type="checkbox"/>	<input type="checkbox"/>	<input type="checkbox"/>

- 6) Czy prowadzący zajęcia mobilizował Panią (Pana) do samodzielnej pracy?

1	2	3	4	5
<input type="checkbox"/>	<input type="checkbox"/>	<input type="checkbox"/>	<input type="checkbox"/>	<input type="checkbox"/>

- 7) Czy sposób prowadzenia zajęć sprzyjał otwartej komunikacji?

1	2	3	4	5
<input type="checkbox"/>	<input type="checkbox"/>	<input type="checkbox"/>	<input type="checkbox"/>	<input type="checkbox"/>

8) Czy kryteria wystawiania ocen były jasno sprecyzowane?

1	2	3	4	5
<input type="checkbox"/>	<input type="checkbox"/>	<input type="checkbox"/>	<input type="checkbox"/>	<input type="checkbox"/>

9) Czy oceny były wystawiane zgodnie z ww. kryteriami?

1	2	3	4	5
<input type="checkbox"/>	<input type="checkbox"/>	<input type="checkbox"/>	<input type="checkbox"/>	<input type="checkbox"/>

10) Jaka jest ogólna ocena organizacji zajęć?

1	2	3	4	5
<input type="checkbox"/>	<input type="checkbox"/>	<input type="checkbox"/>	<input type="checkbox"/>	<input type="checkbox"/>

11) Czy w trakcie zajęć była możliwość zdobycia umiejętności praktycznych?

1	2	3	4	5
<input type="checkbox"/>	<input type="checkbox"/>	<input type="checkbox"/>	<input type="checkbox"/>	<input type="checkbox"/>

12) Czy Pani/Pan zapoznał(-a) się z sylabusem?

tak	nie
<input type="checkbox"/>	<input type="checkbox"/>

Przy odpowiedzi twierdzącej proszę przejść do dalszych pytań.

Przy odpowiedzi przeczącej pytanie nr 12 kończy ankietę.

13) W jakim stopniu treść zajęć była zgodna z sylabusem danego przedmiotu?

1	2	3	4	5
<input type="checkbox"/>	<input type="checkbox"/>	<input type="checkbox"/>	<input type="checkbox"/>	<input type="checkbox"/>

14) W jakim stopniu wymagania, dotyczące egzaminów, zaliczeń, kolokwii były zgodne z sylabusem danego przedmiotu?

1	2	3	4	5
<input type="checkbox"/>	<input type="checkbox"/>	<input type="checkbox"/>	<input type="checkbox"/>	<input type="checkbox"/>

15) Czy wiedza i umiejętności, zdobyte podczas zajęć, uważa Pani (Pan) za przydatne w osiągnięciu efektów kształcenia pod kątem przydatności na studiach doktoranckich?

1	2	3	4	5
<input type="checkbox"/>	<input type="checkbox"/>	<input type="checkbox"/>	<input type="checkbox"/>	<input type="checkbox"/>

UWAGI:

**ANKIETA EWALUACYJNA DLA STUDENTÓW UCZESTNICZĄCYCH W WYKŁADACH NA UNIWERSYTECIE
MEDYCZNYM W BIAŁYMSTOKU**

za rok akademicki....

Proszę wypełnić ankietę zaznaczając odpowiednią ocenę z przedziału od 1 do 5, przyjmując, że: 1 – oznacza bardzo źle, 5 – oznacza bardzo dobrze.

1) Czy informacje o harmonogramie wykładów były podane z odpowiednim wyprzedzeniem?

1 2 3 4 5

2) Czy treści wykładów były przedstawiane w sposób zrozumiały?

1 2 3 4 5

3) Czy uważasz, że wykłady miały atrakcyjną formę (np. materiały multimedialne, prezentacje przypadków)?

1 2 3 4 5

4) Czy Pani/Pan zapoznał(-a) się z sylabusem?

tak nie

Przy odpowiedzi twierdzącej proszę przejść do dalszego pytania.

Przy odpowiedzi przeczącej pytanie nr 4 kończy ankietę.

5) Czy uważasz treści dydaktyczne zdobyte podczas wykładów za przydatne w osiągnięciu efektów kształcenia?

1 2 3 4 5

UWAGI:

**ANKIETA EWALUACYJNA DLA DOKTORANTÓW UCZESTNICZĄCYCH W WYKŁADACH NA
UNIwersytecie Medycznym w Białymstoku**

za rok akademicki....

Proszę wypełnić ankietę zaznaczając odpowiednią ocenę z przedziału od 1 do 5, przyjmując, że: 1 – oznacza bardzo źle, 5 – oznacza bardzo dobrze.

1. Czy informacje o harmonogramie wykładów były podane z odpowiednim wyprzedzeniem?

1 2 3 4 5

2. Czy wykłady odbywały się zgodnie z ww. harmonogramem?

1 2 3 4 5

3. Czy treści wykładów były przedstawiane w sposób zrozumiały?

1 2 3 4 5

4. Jak Pani (Pan) ocenia jakość (czytelność) materiałów dydaktycznych (prezentacji, slajdów, foliogramów, modeli itp.)?

1 2 3 4 5

5. Czy Pani/Pan zapoznał(-a) się z sylabusem?

tak nie

Przy odpowiedzi twierdzącej proszę przejść do dalszego pytania.

Przy odpowiedzi przeczącej pytanie nr 5 kończy ankietę.

6. Jak ocenia Pani(Pan) przydatność treści dydaktycznych, prezentowanych podczas wykładów, w osiągnięciu efektów kształcenia (opisanych w sylabusie) z danego przedmiotu?

1 2 3 4 5

UWAGI:

**ANKIETA EWALUACYJNA DLA STUDENTÓW UCZESTNICZĄCYCH W SEMINARIACH NA
UNIwersytecie Medycznym w Białymstoku**

za rok akademicki....

Proszę wypełnić ankietę zaznaczając odpowiednią ocenę z przedziału od 1 do 5, przyjmując, że: 1 – oznacza bardzo źle, 5 – oznacza bardzo dobrze.

1) Czy informacje o harmonogramie zajęć z danego przedmiotu były podane przed rozpoczęciem zajęć dydaktycznych?

1	2	3	4	5
<input type="checkbox"/>	<input type="checkbox"/>	<input type="checkbox"/>	<input type="checkbox"/>	<input type="checkbox"/>

2) Czy zajęcia odbywały się zgodnie z ww. harmonogramem?

1	2	3	4	5
<input type="checkbox"/>	<input type="checkbox"/>	<input type="checkbox"/>	<input type="checkbox"/>	<input type="checkbox"/>

3) Czy Regulamin dydaktyczny jednostki* był podany przed rozpoczęciem zajęć dydaktycznych?

1	2	3	4	5
<input type="checkbox"/>	<input type="checkbox"/>	<input type="checkbox"/>	<input type="checkbox"/>	<input type="checkbox"/>

4) Czy zajęcia odbywały się zgodnie z ww. regulaminem?

1	2	3	4	5
<input type="checkbox"/>	<input type="checkbox"/>	<input type="checkbox"/>	<input type="checkbox"/>	<input type="checkbox"/>

5) Czy treści na zajęciach przekazywane były w sposób zrozumiały?

1	2	3	4	5
<input type="checkbox"/>	<input type="checkbox"/>	<input type="checkbox"/>	<input type="checkbox"/>	<input type="checkbox"/>

6) Czy prowadzący zajęcia odnosił się życzliwie i taktownie do studentów?

1	2	3	4	5
<input type="checkbox"/>	<input type="checkbox"/>	<input type="checkbox"/>	<input type="checkbox"/>	<input type="checkbox"/>

7) Czy kryteria wystawiania ocen były jasno sprecyzowane?

1	2	3	4	5
<input type="checkbox"/>	<input type="checkbox"/>	<input type="checkbox"/>	<input type="checkbox"/>	<input type="checkbox"/>

8) Czy oceny były wystawiane zgodnie z ww. kryteriami?

1	2	3	4	5
<input type="checkbox"/>	<input type="checkbox"/>	<input type="checkbox"/>	<input type="checkbox"/>	<input type="checkbox"/>

9) Jaka jest ogólna ocena organizacji zajęć?

1	2	3	4	5
<input type="checkbox"/>	<input type="checkbox"/>	<input type="checkbox"/>	<input type="checkbox"/>	<input type="checkbox"/>

10) Czy Pani/Pan zapoznał(-a) się z sylabusem?

tak	nie
<input type="checkbox"/>	<input type="checkbox"/>

Przy odpowiedzi twierdzącej proszę przejść do dalszych pytań.

Przy odpowiedzi przeczącej pytanie nr 10 kończy ankietę.

11) W jakim stopniu treść zajęć była zgodna z sylabusem danego przedmiotu?

1	2	3	4	5
<input type="checkbox"/>	<input type="checkbox"/>	<input type="checkbox"/>	<input type="checkbox"/>	<input type="checkbox"/>

12) W jakim stopniu wymagania, dotyczące egzaminów, zaliczeń, kolokwii były zgodne z sylabusem danego przedmiotu?

1	2	3	4	5
<input type="checkbox"/>	<input type="checkbox"/>	<input type="checkbox"/>	<input type="checkbox"/>	<input type="checkbox"/>

13) Czy wiedza i umiejętności, zdobyte podczas zajęć, uważa Pani (Pan) za przydatne w osiągnięciu efektów kształcenia (opisanych w sylabusie) z danego przedmiotu?

1	2	3	4	5
<input type="checkbox"/>	<input type="checkbox"/>	<input type="checkbox"/>	<input type="checkbox"/>	<input type="checkbox"/>

*Regulamin dydaktyczny jednostki obejmuje (wg Regulaminu studiów stacjonarnych w UMB, § 4, pkt 13):

1. sposób prowadzenia zajęć,
2. możliwości i formy wyrównywania zaległości powstałych na skutek nieobecności,
3. formy przeprowadzania zaliczeń przedmiotu i egzaminów oraz warunki zwalniania z nich,
4. kryteria oceniania,
5. wykaz obowiązkowych i zalecanych podręczników.

UWAGI:

**ANKIETA EWALUACYJNA DLA DOKTORANTÓW UCZESTNICZĄCYCH W SEMINARIACH NA UNIWERSYTECIE
MEDYCZNYM W BIAŁYMSTOKU**

za rok akademicki....

Proszę wypełnić ankietę zaznaczając odpowiednią ocenę z przedziału od 1 do 5, przyjmując, że: 1 – oznacza bardzo źle, 5 – oznacza bardzo dobrze.

- 1) Czy informacje o harmonogramie zajęć z danego przedmiotu były podane przed rozpoczęciem zajęć dydaktycznych?

1	2	3	4	5
<input type="checkbox"/>	<input type="checkbox"/>	<input type="checkbox"/>	<input type="checkbox"/>	<input type="checkbox"/>

- 2) Czy była możliwość ustalenia indywidualnego planu i programu studiów z prowadzącym?

1	2	3	4	5
<input type="checkbox"/>	<input type="checkbox"/>	<input type="checkbox"/>	<input type="checkbox"/>	<input type="checkbox"/>

- 3) Czy w programie przedmiotu uniknięto powtarzania treści innych przedmiotów już zrealizowanych i zaliczonych w trakcie poprzednich stopni kształcenia?

1	2	3	4	5
<input type="checkbox"/>	<input type="checkbox"/>	<input type="checkbox"/>	<input type="checkbox"/>	<input type="checkbox"/>

- 4) Czy treści na zajęciach przekazywane były w sposób zrozumiały?

1	2	3	4	5
<input type="checkbox"/>	<input type="checkbox"/>	<input type="checkbox"/>	<input type="checkbox"/>	<input type="checkbox"/>

- 5) Czy prowadzący zajęcia odnosił się życzliwie i taktownie do doktorantów?

1	2	3	4	5
<input type="checkbox"/>	<input type="checkbox"/>	<input type="checkbox"/>	<input type="checkbox"/>	<input type="checkbox"/>

- 6) Czy prowadzący zajęcia mobilizował Panią (Pana) do samodzielnej pracy?

1	2	3	4	5
<input type="checkbox"/>	<input type="checkbox"/>	<input type="checkbox"/>	<input type="checkbox"/>	<input type="checkbox"/>

- 7) Czy sposób prowadzenia zajęć sprzyjał otwartej komunikacji?

1	2	3	4	5
<input type="checkbox"/>	<input type="checkbox"/>	<input type="checkbox"/>	<input type="checkbox"/>	<input type="checkbox"/>

8) Czy kryteria wystawiania ocen były jasno sprecyzowane?

1	2	3	4	5
<input type="checkbox"/>	<input type="checkbox"/>	<input type="checkbox"/>	<input type="checkbox"/>	<input type="checkbox"/>

9) Czy oceny były wystawiane zgodnie z ww. kryteriami?

1	2	3	4	5
<input type="checkbox"/>	<input type="checkbox"/>	<input type="checkbox"/>	<input type="checkbox"/>	<input type="checkbox"/>

10) Jaka jest ogólna ocena organizacji zajęć?

1	2	3	4	5
<input type="checkbox"/>	<input type="checkbox"/>	<input type="checkbox"/>	<input type="checkbox"/>	<input type="checkbox"/>

11) Czy Pani/Pan zapoznał(-a) się z sylabusem?

tak	nie
<input type="checkbox"/>	<input type="checkbox"/>

Przy odpowiedzi twierdzącej proszę przejść do dalszych pytań.

Przy odpowiedzi przeczącej pytanie nr 11 kończy ankietę.

12) W jakim stopniu treść zajęć była zgodna z sylabusem danego przedmiotu?

1	2	3	4	5
<input type="checkbox"/>	<input type="checkbox"/>	<input type="checkbox"/>	<input type="checkbox"/>	<input type="checkbox"/>

13) W jakim stopniu wymagania, dotyczące egzaminów, zaliczeń, kolokwii były zgodne z sylabusem danego przedmiotu?

1	2	3	4	5
<input type="checkbox"/>	<input type="checkbox"/>	<input type="checkbox"/>	<input type="checkbox"/>	<input type="checkbox"/>

14) Czy wiedza i umiejętności, zdobyte podczas zajęć, uważa Pani (Pan) za przydatne w osiągnięciu efektów kształcenia pod kątem przydatności na studiach doktoranckich?

1	2	3	4	5
<input type="checkbox"/>	<input type="checkbox"/>	<input type="checkbox"/>	<input type="checkbox"/>	<input type="checkbox"/>

UWAGI:

**Ankieta okresowej oceny pracownika naukowo-dydaktycznego/naukowego
zatrudnionego na stanowisku profesora wizytującego**

Imię i nazwisko.....

Jednostka organizacyjna:

Okres, za który dokonywana jest ocena:

I. Działalność naukowa.

Liczba prac z IF i łączna wartość IF	
Liczba prac z listy MNiSW	

II. Praca dydaktyczna.

Konsultacje doktorantów	
-------------------------	--

III. Praca organizacyjna na rzecz Uniwersytetu Medycznego w Białymstoku.

IV. Osiągnięcia zawodowe.

Zasady dokonywania oceny pracownika naukowo-dydaktycznego/naukowego z tytułem naukowym profesora/ stopniem dr hab.

1. Osiągnięcia naukowe (dane dot. publikacji i pkt MNiSzW na podstawie bazy bibliografii pracowników Biblioteki UMB)

Kryteria oceny	
	Opinia bezpśredniego przełożonego (pozytywna lub negatywna) dotycząca nie/wywiązywania się z obowiązków naukowych (uzasadnienie tylko w przypadku oceny negatywnej)
Ocena	Liczba pkt wg kryteriów parametryzacji MNiSzW w ciągu 2 ostatnich lat za: - opublikowane prace w czasopismach na liście MNiSzW - monografie w j. angielskim i w j. polskim - patenty i wdrożenia - umowy licencyjne lub inne formy komercjalizacji B+R *w przypadku profesorów mianowanych ocena odbywa się co 4 lata
A	30% osób z najwyższą punktacją MNiSzW wśród pracowników Uczelni
B	Liczba pkt MNiSzW równa lub powyżej mediany dla wszystkich pracowników naukowo-dydaktycznych Uczelni ale poniżej poziomu 30% osób z najwyższą punktacją
C	Liczba pkt MNiSzW poniżej mediany dla pracowników naukowo-dydaktycznych Uczelni ale ≥ 13.5 pkt w ciągu 2 lat (≥ 27 w ciągu 4 lat dla profesorów mianowanych)
D	Liczba pkt MNiSzW poniżej 13.5 pkt w ciągu 2 lat (< 27 w ciągu 4 lat dla profesorów mianowanych) lub potwierdzone przez komisję dyscyplinarną poważne naruszenie praw autorskich (np. retrakcja pracy z powodu plagiatu, falsyfikowania wyników)

- Do okresu podlegającego ocenie nie wlicza się okresu nieobecności w pracy wynikającej z przebywania na urlopie macierzyńskim, urlopie wychowawczym, urlopie dla poratowania zdrowia lub z powodu długotrwałej choroby (ZUS-ZLA) – po uwzględnieniu rzeczywistego czasu pracy liczba pkt powinna być przeliczona na okres 1 roku.
- Osoby nowo zatrudnione (do 2 lat): minimum publikacyjne: 1 praca opublikowana lub wystana do druku.

Biblioteka Główna UMB wylicza medianę oraz 30% najwyższej punktacji MNiSW dla pracowników naukowo-dydaktycznych za 2 oraz za 4 lata. Podstawą wyliczenia w/w wskaźników będą wykazy pracowników naukowo-dydaktycznych, przekazane do Biblioteki Głównej przez Dział Spraw Pracowniczych.

Dla wyliczeń mediany i 30% najwyższej punktacji MNiSW za okres 2 lat wykaz będzie zawierał dane o pracownikach naukowo-dydaktycznych, którzy przepracowali pełne dwa lata będące podstawą wyliczenia w/w wskaźników.

Dla wyliczenia mediany i 30% najwyższej punktacji MNiSW za okres 4 lat wykaz będzie zawierał dane o pracownikach naukowo-dydaktycznych, którzy przepracowali pełne cztery lata będące podstawą wyliczenia w/w wskaźników

2. Praca dydaktyczna i kształcenie kadr naukowych

		Kryteria oceny		
Ocena				Opinia bezpółśredniego przełożonego (pozytywna lub negatywna) dotycząca nie/wywiązywania się z obowiązków dydaktycznych (uzasadnienie tylko w przypadku oceny negatywnej) Przy ocenie działalności dydaktycznej uwzględnia się ankiety ewaluacyjne dla studentów/ doktorantów, o ile w ocenie nauczyciela akademickiego uczestniczy co najmniej 50% studentów/doktorantów, z którymi nauczyciel akademicki prowadził zajęcia dydaktyczne. oraz wykonywanie pensum lub usprawiedliwione, niezależne od pracownika niewykonywanie pensum
A	Redaktor Naczelny ogólnopolskiego/międzynarodowego podręcznika w dziedzinie specjalistycznej <i>lub</i> promotor minimum 3 zakończonych doktoratów (w ciągu 4 lat)	oraz	liczba ocen negatywnych w ankietach studenckich i doktoranckich ≤ 50% wszystkich ankiet	
B	Promotor 1-2 (w ciągu 4 lat) zakończonych przewodów doktorskich <i>lub</i> Opiekun/promotor uczestników studiów doktoranckich <i>lub</i> prowadzenie zajęć ze studentami anglojęzycznymi <i>lub</i> Współautorstwo rozdziałów w podręczniku/skrypcie	oraz	liczba ocen negatywnych w ankietach studenckich i doktoranckich ≤ 50% wszystkich ankiet	oraz wykonywanie pensum lub usprawiedliwione, niezależne od pracownika niewykonywanie pensum
C	prowadzenie wykładów na kursach specjalistycznych/studiach podyplomowych <i>lub</i> opiekun pracy magisterskiej lub licencjackiej <i>lub</i> inne formy pracy dydaktycznej	oraz	liczba ocen negatywnych w ankietach studenckich i doktoranckich ≤ 50% wszystkich ankiet	oraz wykonywanie pensum lub usprawiedliwione, niezależne od pracownika niewykonywanie pensum
D	Niusprawiedliwiony znaczący brak realizacji pensum Kara dyscyplinarna dotycząca wykroczeń w trakcie prowadzenia zajęć	lub	liczba ocen negatywnych w ankietach studenckich i doktoranckich powyżej 50% wszystkich ankiet	

3. Praca organizacyjna na rzecz Uczelni:

Kryteria oceny	
Ocena	Opinia (pozytywna lub negatywna) bezpośredniego przełożonego (uzasadnienie tylko w przypadku oceny negatywnej)
A	<ul style="list-style-type: none"> -pełnienie funkcji na Uczelni (Rektor, Prorektor, Dziekan, Prodziekan) <i>lub</i> -wybór do CK, NCN, NCBIR, KEJN <i>lub</i> -funkcja Redaktora Naczelnego czasopisma z IF, - udział w realizacji projektów UE <i>lub</i> - kierowanie projektami naukowymi pozauczelnianymi -funkcja recenzenta w projektach w ramach Horyzontu 2020
B	<p>funkcja redaktora naczelnego krajowego czasopisma <i>lub</i> udział jako koordynator jednostki w projekcie w ramach 7PR EU <i>lub</i> pozyskanie znaczących funduszy naukowych oraz funduszy na rozwój, promocję/rozbudowę zakładu/kliniki/Uczelni <i>lub</i> praca w komisjach senackich /uczelnianych/zespole ds. zapewnienia i doskonalenia jakości kształcenia/organach ogólnopolskich/ radzie programowej <i>lub</i> pełnienie funkcji opiekuna uczelnianego STN <i>lub</i> kierownika studiów doktoranckich <i>lub</i> Pełnomocnika Rektora członkostwo w zarządzie głównym towarzystwa naukowego recenzent w przewodach/pracach habilitacyjnych/ pracach o nadanie tytułu naukowego profesora praca w zespołach eksperckich powołanych przez organy i instytucje państwowe oraz międzynarodowe</p>
C	<p>Współdziałanie w organizacji zjazdów, szkoleń podyplomowych <i>lub</i> praca w ramach towarzystw naukowych (członek zarządu oddziału towarzystwa naukowego, władz regionalnych), <i>lub</i> udział w komisjach doktorskich i habilitacyjnych, <i>lub</i> praca w komisjach wydziałowych , <i>lub</i></p>

	<p>praca na rzecz promocji Uczelni (np. organizacja Festiwalu Nauki), lub praca w kolegium redakcyjnym czasopism naukowych, lub kierownik ukończonej specjalizacji, kursu do specjalizacji lub opiekun koła naukowego czy innej organizacji studenckiej, lub recenzent w przewodach doktorskich/pracach magisterskich/licencjackich na Uczelni lub inna udokumentowana praca na rzecz Uczelni</p>	
D	<p>Brak zaangażowania w pracę organizacyjną na rzecz Uczelni – brak udokumentowania jakichkolwiek działań na rzecz Uczelni (nie dotyczy pracowników zatrudnionych krócej niż 4 lata)</p>	

4. Doskonalenie i osiągnięcia zawodowe:

Kryteria do spełnienia		
Ocena		Opinia bezpośredniego przełożonego (pozytywna lub negatywna) dotycząca doskonalenia zawodowego (uzasadnienie tylko w przypadku oceny negatywnej)
A	<p>Wprowadzenie nowatorskiej na skalę światową/ogólnokrajową metody diagnostycznej/terapeutycznej/analitycznej Konsultant krajowy w specjalizacji odpowiadającej zatrudnieniu</p>	
B	<p>Uzyskanie imiennego certyfikatu zawodowego wydanego przez międzynarodowe jednostki certyfikujące Udział w organizacji szkoleń międzynarodowych podnoszących umiejętności zawodowe- dydaktyczne- naukowe Członek Centralnej Komisji Egzaminacyjnej w specjalizacji odpowiadającej zatrudnieniu</p>	

C	<p>Konsultant wojewódzki w specjalizacji odpowiadającej zatrudnieniu</p> <p>Uzyskanie imiennego certyfikatu zawodowego wydanego przez polskie jednostki certyfikujące/ towarzystwa naukowe <i>lub</i></p> <p>Udział w organizacji szkoleń krajowych podnoszących umiejętności zawodowe- dydaktyczne- naukowe</p> <p>posiadanie wymaganej specjalizacji zawodowej w zakresie odpowiadającym zatrudnieniu <i>lub</i></p> <p>potwierdzony udział w krajowych i zagranicznych szkoleniach zawodowych i zjazdach naukowych <i>lub</i></p> <p>potwierdzony udział w szkoleniach podnoszących umiejętności naukowe <i>lub</i></p> <p>potwierdzony udział w szkoleniach podnoszących umiejętności dydaktyczne <i>lub</i></p> <p>inne udokumentowane formy doskonalenia zawodowego</p>	
D	<p>Nieuzyskanie w wymaganym czasie specjalizacji w dziedzinie reprezentowanej przez jednostkę, <i>lub</i></p> <p>brak udziału w krajowych i zagranicznych szkoleniach zawodowych <i>lub</i></p> <p>kara dyscyplinarna z powodu postępowania nieetycznego/karalnego dot. spraw zawodowych</p>	

Końcowa ocena całościowa:

1. Ocena **wyróżniająca**: minimum dwie oceny A bez oceny D w pozostałych kategoriach,
2. Ocena **bardzo dobra** : jedna ocena A bez oceny D w pozostałych kategoriach,
3. Ocena **dobra** : minimum jedna ocena B bez oceny D w pozostałych kategoriach
4. Ocena **dostateczna**: maksimum 1 ocena D bez negatywnej opinii przełożonego,
5. Ocena **negatywna** : minimum 1 ocena D potwierdzona przez negatywną opinię przełożonego.

Grupy	Rozwój naukowy	Praca dydaktyczna (w tym opinia studentów, doktorantów)	Działalność organizacyjna na rzecz Uczelni	Doskonalenie zawodowe
Pracownik naukowo-dydaktyczny ze stopniem doktora habilitowanego	Tak	Tak +Obowiązek kształcenia kadry naukowej*	Tak	Tak
Pracownik naukowo-dydaktyczny z tytułem profesora	Tak	Tak +Obowiązek kształcenia kadry naukowej*	Tak	Tak
Pracownik naukowy prof./dr hab.	Tak	Bez obowiązku realizacji pensum	Tak	Tak

*promotor zakończonej rozprawy doktorskiej lub opiekun studenta studiów doktoranckich

Zasady dokonywania oceny pracownika naukowo-dydaktycznego/dydaktycznego/naukowego ze stopniem doktora/tytułem zawodowym magistra lub równorzędnym, zatrudnionych na stanowisku asystenta/adiunkta bez habilitacji/wykładowcy/starszego wykładowcy/lektora/instruktora

1. Osiągnięcia naukowe (dane dot. publikacji i pkt MNiSzW na podstawie bazy bibliografii pracowników Biblioteki UMB)

Kryteria oceny	
Ocena	<p>Liczba pkt wg kryteriów parametryzacji MNiSzW w ciągu 2 ostatnich lat za:</p> <ul style="list-style-type: none"> - opublikowane prace w czasopismach na liście MNiSzW - monografie w j. angielskim i w j. polskim - patenty i wdrożenia - umowy licencyjne lub inne formy komercjalizacji B+R <p>Opinia bezpośredniego przełożonego (pozytywna lub negatywna) dotycząca nie/wywiązania się z obowiązków naukowych (uzasadnienie tylko w przypadku oceny negatywnej)</p> <p>Opinia opiekuna naukowego/promotora (pozytywna lub negatywna) - w przypadku osób z otwartym przewodem doktorskim (uzasadnienie tylko w przypadku oceny negatywnej)</p>
A	<p>30% osób z najwyższą punktacją MNiSzW wśród pracowników Uczelni <i>lub</i> wdrożenie patentu/umowa licencyjna lub inne formy komercjalizacji B+R</p>
B	<p>Liczba pkt MNiSzW równa lub powyżej mediany dla wszystkich pracowników naukowo-dydaktycznych Uczelni ale poniżej poziomu 30% osób z najwyższą punktacją <i>lub</i> członkostwo w międzynarodowych zespołach eksperckich <i>lub</i></p>
C	<p>Liczba pkt MNiSzW poniżej mediany dla pracowników naukowo-dydaktycznych Uczelni ale ≥ 9 pkt <i>lub</i> monografia/rozdział w monografii <i>lub</i> złożenie wniosku patentowego</p> <p>Dla osób nowo zatrudnionych /do 2 lat/ - 1 opublikowana/przyjęta do druku praca</p>
D	<p>Liczba pkt MNiSzW poniżej 9 pkt w ciągu 2 lat (<27 w ciągu 4 lat dla prof. mianowanych) <i>lub</i> brak doktoratu w ciągu 8 lat od zatrudnienia na stanowisku asystenta**, <i>lub</i> brak habilitacji w ciągu 8 lat od zatrudnienia na stanowisku adiunkta**, <i>lub</i> potwierdzone przez komisję dyscyplinarną poważne naruszenie praw autorskich (np. retrakcja pracy z powodu plagiatu, potwierdzone fałsyfikowania wyników)</p>

- Do okresu podlegającego ocenie nie wlicza się okresu nieobecności w pracy wynikającej z przebywania na urlopie macierzyńskim, urlopie wychowawczym, urlopie dla poratowania zdrowia *lub* z powodu długotrwałej choroby (ZUS-ZLA) – po uwzględnieniu rzeczywistego czasu pracy liczba pkt powinna być przeliczona na okres 1 roku i przemnożona przez 2 (przez 4 w przypadku profesorów mianowanych)

- Dla osób na niepełnym etacie lub czasowo zatrudnianych należy stosować system przeliczania jak powyżej

Biblioteka Główna UMB wylicza medianę oraz 30% najwyższej punktacji MNISW dla pracowników naukowo-dydaktycznych/naukowych za 2 oraz za 4 lata. Podstawą wyliczenia w/w wskaźników będą wykazy pracowników naukowo-dydaktycznych, przekazane do Biblioteki Głównej przez Dział Spraw Pracowniczych.

Dla wyliczeń mediana i 30% najwyższej punktacji MNISW za okres 2 lat wykaz będzie zawierał dane o pracownikach naukowo-dydaktycznych, którzy przepracowali pełne dwa lata będące podstawą wyliczenia w/w wskaźników.

Dla wyliczenia mediana i 30% najwyższej punktacji MNISW za okres 4 lat wykaz będzie zawierał dane o pracownikach naukowo-dydaktycznych, którzy przepracowali pełne cztery lata będące podstawą wyliczenia w/w wskaźników

2.Praca dydaktyczna i kształcenie kadr naukowych

		Kryteria oceny			
Ocena					
A	Opinia bezpśredniego przełożonego (pozytywna lub negatywna) dotycząca nie/wywiązywania się z obowiązków dydaktycznych (uzasadnienie tylko w przypadku oceny negatywnej). Przy ocenie działalności dydaktycznej uwzględnia się ankiety ewaluacyjne dla studentów/ doktorantów, o ile w ocenie nauczyciela akademickiego uczestniczy co najmniej 50% studentów/doktorantów, z którymi nauczyciel akademicki prowadził zajęcia dydaktyczne. - autor lub współautor ogólnopolskiej/ międzynarodowej książki w dziedzinie specjalistycznej <i>lub</i> - promotor pomocniczy w zakończonym przewodzie doktorskim <i>lub</i> - dla asystenta do 4 lat pracy >125% pensum dydaktycznego <i>lub</i> - prowadzenie zajęć ze studentami/ doktorantami anglojęzycznymi	oraz	liczba ocen negatywnych w ankietach studenckich i doktoranckich ≤ 50% wszystkich uprawnionych do wypełnienia ankiet	oraz	min.100% pensum dydaktycznego
B	promotorstwo zakończonych prac magisterskich lub licencjackich <i>lub</i> współautorstwo rozdziałów w skrypcie dla studentów <i>lub</i>	oraz	liczba ocen negatywnych w ankietach studenckich i doktoranckich ≤ 50% wszystkich uprawnionych do wypełnienia ankiet	oraz	wykonywanie pensum lub usprawiedliwione, niezależne od

	prowadzenie zajęć na specjalistycznych kursach, studiach podyplomowych				pracownika niewykonanie pensum	
C	prowadzenie wykładów na kursach specjalistycznych/studiach podyplomowych <i>lub</i> opiekun pracy magisterskiej lub licencjackiej <i>lub</i> inne formy pracy dydaktycznej	oraz	liczba ocen negatywnych w ankietach studenckich i doktoranckich $\leq 50\%$ wszystkich uprawnionych do wypełnienia ankiet	oraz	wykonywanie pensum lub usprawiedliwione, niezależne od pracownika niewykonanie pensum	
D	nieusprawiedliwiony znaczący brak realizacji pensum <i>lub</i> kara dyscyplinarna dotycząca wykroczeń w trakcie prowadzenia zajęć	lub	liczba ocen negatywnych w ankietach studenckich i doktoranckich powyżej 50% wszystkich uprawnionych do wypełnienia ankiet			

3.Praca organizacyjna na rzecz Uczelni:

Kryteria oceny	
Ocena	Opinia (pozytywna lub negatywna) bezpośredniego przełożonego (uzasadnienie tylko w przypadku oceny negatywnej)
A	<ul style="list-style-type: none"> - pełnienie funkcji z wyboru na Uczelni (np. Dziekan, Prodziekan) <i>lub</i> - udział w zespole redakcyjnym czasopisma z IF <i>lub</i> - udział w realizacji projektów UE <i>lub</i> - kierowanie projektami naukowymi pozauczelnianymi -funkcja recenzenta w projektach w ramach Horyzontu 2020

B	<ul style="list-style-type: none"> - udział w zespole redakcyjnym czasopisma bez IF <i>lub</i> - udokumentowany udział w przygotowaniu projektów UE <i>lub</i> - udział w realizacji projektów pozauczelnianych <i>lub</i> - kierownik realizowanego projektu uczelnianego <i>lub</i> - pełnienie jednoosobowych funkcji na poziomie Uczelni /np. pełnomocnik Rektora/ <i>lub</i> - udokumentowany udział w organizacji konferencji międzynarodowych <i>lub</i> - członkostwo w gremiach na poziomie krajowym /np. w zarządzie głównym towarzystwa naukowego,-pełnienie funkcji opiekuna koła naukowego 	
C	<ul style="list-style-type: none"> - udział w zespołach realizujących naukowy projekt uczelniany <i>lub</i> - praca w gremiach senackich/dziekańskich/uczelnianych/wydziałowych <i>lub</i> - organizacja konferencji/sympozjów na poziomie krajowym/uczelnianym <i>lub</i> - praca na rzecz promocji Uczelni/Wydziału <i>lub</i> - pełnienie funkcji w organizacjach naukowych (członek zarządu oddziału towarzystwa naukowego, władz regionalnych), <i>lub</i> - pełnienie funkcji recenzenta/egzaminatora w pracach magisterskich <i>lub</i> - kierownik/opiekun ukończonej specjalizacji lub poddyplomowych kursów specjalistycznych <i>lub</i> - inna udokumentowana praca na rzecz Uczelni 	
D	<ul style="list-style-type: none"> - brak zaangażowania w pracę organizacyjną na rzecz Uczelni - brak udokumentowania jakichkolwiek działań na rzecz Uczelni (nie dotyczy pracowników zatrudnionych krócej niż 2 lata) 	

4. Doskonalenie i osiągnięcia zawodowe:

Kryteria do spełnienia	
Ocena	Opinia bezpośredniego przełożonego (pozytywna lub negatywna) dotycząca doskonalenia zawodowego (uzasadnienie tylko w przypadku oceny negatywnej)
A	<ul style="list-style-type: none"> - uzyskanie statusu konsultanta wojewódzkiego <i>lub</i> - udział w działalności popularyzującej wiedzę zawodową <i>lub</i> - udział w organizacji szkoleń zawodowych <i>lub</i> - udział w szkoleniach/stażach zagranicznych
B	<ul style="list-style-type: none"> - uzyskanie osobistego certyfikatu zawodowego wydanego przez jednostki certyfikujące <i>lub</i> - udział w szkoleniach/stażach krajowych <i>lub</i> - wykonywanie ekspertyz/recenzji o charakterze zawodowym, naukowym, dydaktycznym
C	<ul style="list-style-type: none"> - udział w przygotowaniu jednostki do uzyskania certyfikatu <i>lub</i> - osiągnięcie zaawansowanego poziomu znajomości języka obcego <i>lub</i> - posiadanie wymaganej specjalizacji zawodowej w zakresie odpowiadającym zatrudnieniu <i>lub</i> - potwierdzony udział w krajowych i zagranicznych konferencjach/sympoziach <i>lub</i> - inne udokumentowane formy doskonalenia zawodowego

D	Nieuzyskanie w wymaganym czasie specjalizacji w dziedzinie reprezentowanej przez jednostkę, <i>lub</i> brak udziału w krajowych i zagranicznych szkoleniach zawodowych <i>lub</i> kara dyscyplinarna z powodu postępowania nieetycznego/karalnego dot. spraw zawodowych	
---	---	--

Końcowa ocena całościowa:

1. Ocena **wyróżniająca**: minimum dwie oceny A bez oceny D w pozostałych kategoriach,
2. Ocena **bardzo dobra** : jedna ocena A bez oceny D w pozostałych kategoriach,
3. Ocena **dobra** : minimum jedna ocena B bez oceny D w pozostałych kategoriach
4. Ocena **dostateczna**: maksimum 1 ocena D bez negatywnej opinii przełożonego,
5. Ocena **negatywna** : minimum 1 ocena D potwierdzona przez negatywną opinię przełożonego.

Grupy	Rozwój naukowy	Praca dydaktyczna (w tym opinia studentów, doktorantów)	Działalność organizacyjna na rzecz Uczelni	Doskonalenie zawodowe
Pracownik naukowo-dydaktyczny (asystent lub adiunkt)	Tak	Tak	Tak	Tak
Pracownik dydaktyczny (starszy wykładowca, wykładowca, instruktor, lektor)	Ocena nie brana pod uwagę przy ocenie końcowej	Tak	Tak	Tak
Pracownik naukowy	Tak	Nie	Tak	Tak

Zasady dokonywania oceny pracownika naukowo-dydaktycznego/naukowego zatrudnionego na stanowisku profesora wizytującego

1. Osiągnięcia naukowe
Dopuszcza się, uwzględnienie dorobku naukowego nieafiliowanego przez Uniwersytet Medyczny w Białymstoku.
2. Praca dydaktyczna (nie dotyczy pracowników naukowych)
 - Konsultacje doktorantów
 - Zajęcia z doktorantami
3. Prace organizacyjne na rzecz Uniwersytetu Medycznego w Białymstoku
 - Działalność w ramach KNOW
4. Osiągnięcia zawodowe

Końcowa ocena całościowa

1. Pozytywna
2. Negatywna