

Zarządzenie nr 8/2017

Rektora Uniwersytetu Medycznego w Białymstoku

z dnia 13.02.2017 r.

w sprawie wprowadzenia zmian organizacyjnych w administracji Uniwersytetu Medycznego w Białymstoku oraz wprowadzenia zmian w Regulaminie Organizacyjnym Uniwersytetu Medycznego w Białymstoku, stanowiącym załącznik do Zarządzenia 33/14 Rektora z dnia 8.05.2014 r.

Na podstawie §123 ust. 3, §42 ust. 16 pkt 20 Statutu Uniwersytetu Medycznego w Białymstoku oraz Uchwały nr 13/2017 Senatu Uniwersytetu Medycznego w Białymstoku z dnia 9.02.2017 r. zarządzam, co następuje:

§ 1

1. Likwiduje się w strukturze Działu Inwestycji: Sekcję Wyposażenia Inwestycyjnego oraz Sekcję Modernizacji i Rozwoju Infrastruktury.
2. Zadania Sekcji Modernizacji i Rozwoju Infrastruktury przekazuje się do Działu Inwestycji.
3. Kierownik i Zastępca Kierownika Sekcji Modernizacji i Rozwoju Infrastruktury stają się odpowiednio Kierownikiem i Zastępcą Kierownika Działu Inwestycji.
4. Pracowników Sekcji Modernizacji i Rozwoju Infrastruktury przejmuje Dział Inwestycji.
5. Zadania Sekcji Wyposażenia Inwestycyjnego przekazuje się do Działu Inwestycji oraz do Działu Zaopatrzenia.
6. Z dniem 13.02.2017 r. pracowników Sekcji Wyposażenia Inwestycyjnego przejmuje:
 - a) 2 pracowników - Dział Inwestycji,
 - b) 3 pracowników - Dział Zaopatrzenia.
7. Dział Zaopatrzenia przenosi się z pionu podległego bezpośrednio Kanclerzowi do pionu podległego bezpośrednio Zastępcy Kanclerza ds. Technicznych.

§ 2

W związku ze zmianami organizacyjnymi, o których mowa w §1 w Regulaminie Organizacyjnym Uniwersytetu Medycznego w Białymstoku wprowadza się następujące zmiany:

1. W §34 ust. 4 skreśla się pkt 18 – Dział Zaopatrzenia.

2. W §36 zmienia się treść ust. 1 nadając mu nowe brzmienie:

„1. Do zadań Zastępcy Kanclerza ds. Technicznych należy:

- 1) organizowanie, nadzorowanie i kontrolowanie całości prac wchodzących w zakres działania podporządkowanych mu jednostek,
- 2) nadzór i koordynacja prac w zakresie gospodarki remontowo-budowlanej,
- 3) nadzór i koordynacja inwestycji realizowanych przez Uczelnię,
- 4) nadzór nad wyposażeniem Uczelni w niezbędną aparaturę i sprzęt,
- 5) nadzór i koordynacja prac związanych z funkcjonowaniem i organizowaniem transportu, zapewnieniem prawidłowego funkcjonowania łączności telefonicznej i telefaksowej.”

3. W §36 zmienia się treść ust. 3 nadając mu nowe brzmienie:

„3. Zastępcy Kanclerza ds. Technicznych podlegają:

- 1) Dział Inwestycji,
- 2) Dział Konserwacji i Eksploatacji,
- 3) Dział Zaopatrzenia.”

4. W ROZDZIALE II PION KANCLERZA wprowadza się następujące zmiany:

- 1) skreśla się §66 „DZIAŁ ZAOPATRZENIA”,
- 2) dotychczasowy §67 „JEDNOSTKI NAUKOW-DYDAKTYCZNE” staje się §66.

5. W Rozdziale III PION ZASTĘPCY KANCLERZA DS. TECHNICZNYCH wprowadza się następujące zmiany:

- 1) skreśla się dotychczasowy §68 „SEKCJA ROZWOJU I MODERNIZACJI INFRASTRUKTURY”,
- 2) skreśla się dotychczasowy §69 „SEKCJA WYPOSAŻENIA INWESTYCYJNEGO”,
- 3) dodaje się §67 w następującym brzmieniu:

„DZIAŁ INWESTYCJI

Do zadań Działu Inwestycji należy:

Organizowanie całości prac związanych z realizacją i rozliczaniem zadań inwestycyjnych i remontowych prowadzonych przez Uczelnię, zarówno na terenie Uczelni jak i szpitali klinicznych, w tym związanych z realizacją inwestycji pn. „Przebudowa i rozbudowa Uniwersyteckiego Szpitala Klinicznego Uniwersytetu Medycznego w Białymstoku”, a w szczególności:

1. Współpraca z jednostkami organizacyjnymi w zakresie sporządzania planów inwestycyjnych Uczelni.
2. Sporządzanie Planów Inwestycyjnych i wniosków o dofinansowanie zadań inwestycyjnych z budżetu państwa o wartości powyżej 30 tys. euro (netto).

3. Sporządzanie wniosków do Działu Zamówień Publicznych o wszczęcie postępowań przetargowych w zakresie projektowania i wykonawstwa zadań inwestycyjnych oraz zakupu aparatury naukowo-badawczej, dydaktycznej i wyposażenia inwestycyjnego, łącznie z przygotowaniem uwarunkowań do Specyfikacji Istotnych Warunków Zamówienia.
 4. Uczestnictwo w pracach komisji przetargowej w postępowaniach z zakresu projektowania i wykonawstwa robót budowlanych oraz dostaw wyposażenia.
 5. Analiza i sprawdzanie dokumentacji projektowej pod względem kompletności w zakresie zleconego opracowania i wymaganych uzgodnień.
 6. Koordynacja pracy inspektorów nadzoru zatrudnionych z zewnątrz do nadzoru inwestorskiego przy realizacji inwestycji.
 7. Przygotowywanie wniosków, zgłoszeń, zawiadomień do właściwych organów w sprawach związanych z przygotowaniem, realizacją i zakończeniem procesu inwestycyjnego.
 8. Przekazywanie wykonawcom placów budowy, koordynowanie działalności uczestników procesu inwestycyjnego m. in. poprzez: zapewnienie w miarę potrzeby nadzoru autorskiego, bieżącą analizę postępu robót, organizowanie i prowadzenie narad koordynacyjnych, podejmowanie działań mających na celu terminową realizację umów i harmonogramów, informowanie na bieżąco o występowaniu nadzwyczajnych sytuacji na zadaniach (wstrzymywanie robót, przeprojektowania niektórych elementów itp.).
 9. Organizowanie odbiorów końcowych oddanych inwestycji.
 10. Nadzór nad przebiegiem dostaw i instalacji wyposażenia.
 11. Przygotowywanie materiałów na posiedzenia Komitetu Sterującego.
 12. Identyfikowanie zagrożeń i ryzyk związanych z realizacją zadań i niezwłoczne informowanie o nich Zastępcy Kanclerza ds. Technicznych.
 13. Ewidencja kosztów realizowanych zadań inwestycyjnych i dostaw wyposażenia, kontrola i rozliczenia umów z wykonawcami robót i z dostawcami wyposażenia, w tym kontrola zgodności faktur z harmonogramami rzeczowo-finansowymi.
 14. Współpraca z Ministerstwem Zdrowia w zakresie zadań inwestycyjnych finansowanych przez resort:
 - a) sporządzanie wstępnych i szczegółowych harmonogramów rzeczowo-finansowych realizowanych zadań inwestycyjnych i przedkładanie do zatwierdzenia przez dysponenta środków,
 - b) występowanie o zaliczki na finansowanie prowadzonych zadań,
 - c) sporządzanie miesięcznych zestawień faktur,
 - d) sporządzanie okresowych, rocznych i końcowych rozliczeń w zakresie prowadzonych zadań inwestycyjnych,
 - e) prowadzenie bieżącej korespondencji i sporządzanie wymaganych informacji i zestawień.
 15. Współpraca ze Szpitalami USK i UDSK w zakresie prowadzonych przez nie zadań inwestycyjnych.
 16. Współpraca z Działem Konserwacji i Eksploatacji w zakresie uzgodnień dotyczących prowadzonych zadań inwestycyjnych.
 17. Współpraca z Działem Informatyki i Teletransmisji w zakresie projektów inwestycyjnych, remontowych i wyposażenia inwestycyjnego dotyczących struktury systemów teleinformatycznych Uczelni.
 18. Współpraca z właściwymi jednostkami organizacyjnymi w zakresie przygotowywania planów remontów, przebudowy, zmian sposobu użytkowania obiektów lub ich części ze szczególnym uwzględnieniem spełnienia wymagań ochrony przeciwpożarowej z aktualnie obowiązującymi przepisami prawa.
 19. Przekazywanie dokumentów do archiwum.
- 4) Dotychczasowy §70 „DZIAŁ KONSERWACJI I EKSPLOATACJI” staje się §68.
- 5) dodaje się §69 w następującym brzmieniu:

„DZIAŁ ZAOPATRZENIA

Do podstawowych zadań działu należy :

I. W zakresie zaopatrzenia :

1. Realizacja zamówień na aparaturę naukowo-badawczą, dydaktyczną oraz inne wyposażenie inwestycyjne, dostawy mebli, sprzętu AGD i RTV, sprzętu fotograficznego, materiałów fotograficznych, kserokopiarek i materiałów eksploatacyjnych, wyposażenia technicznego, gazów, zwierząt doświadczalnych i paszy, papieru i artykułów biurowych, szkła laboratoryjnego, drobnego sprzętu laboratoryjnego, odczynników chemicznych na podstawie zapotrzebowań kierowników jednostek organizacyjnych Uczelni.
2. Udzielanie konsultacji i porad związanych z wyborem sprzętu do zakupu.
3. Przygotowanie specyfikacji technicznych niezbędnych w postępowaniach przetargowych oraz uczestnictwo w posiedzeniach Senackiej Komisji ds. aparatury.
4. Realizacja zamówień na dostawy odzieży roboczej i ochronnej, środków czystości, zgodnie z obowiązującymi przepisami.
5. Kontrola przestrzegania przez dostawców terminów dostaw, ilości i jakości towarów, egzekwowanie kar umownych, składanie reklamacji ilościowo - jakościowych na otrzymane dostawy oraz uczestnictwo w przebiegu instalacji sprzętu.
6. Egzekwowanie od dostawcy niezbędnej dokumentacji na otrzymaną aparaturę i wyposażenie.
7. Prowadzenie ewidencji zamówień, rachunków i faktur oraz wystawianie dokumentów PZ, RW i OT.
8. Prowadzenie ewidencji zamówień butli ciśnieniowych z gazami technicznymi.
9. Opracowywanie informacji i analiz dotyczących realizacji dostaw.
10. Archiwizacja wytworzonej dokumentacji.

II. W zakresie gospodarki magazynowej :

Organizacja i prowadzenie prawidłowej gospodarki magazynowej na terenie Uczelni:

- a) prowadzenie okresowych analiz stanów zapasów magazynowych,
- b) prowadzenie akcji upłynniania zbędnych i nadmiernych zapasów magazynowych,
- c) zabezpieczenie magazynów przed kradzieżą i pożarem.

III. W zakresie transportu:

1. Dysponowanie taborem samochodowym Uniwersytetu Medycznego w Białymstoku oraz zapewnienie transportu samochodowego na potrzeby Uczelni.
2. Prowadzenie spraw związanych z zakupem, odbiorem i rejestracją nowych pojazdów.
3. Prowadzenie ewidencji pojazdów samochodowych oraz dokonywanie analiz wykorzystania środków transportowych.
4. Utrzymywanie pojazdów w należyтым stanie technicznym, planowanie i zlecanie przeglądów technicznych.
5. Dokonywanie bieżących napraw i konserwacji pojazdów samochodowych.
6. Wykonywanie bieżących zakupów części zamiennych, wyposażenia, ogumienia, akumulatorów i innych materiałów oraz oszczędna gospodarka materiałami pędnymi.
7. Sporządzanie rozdzielników pracy pojazdów dla potrzeb rozliczania kosztów.
8. Załatwianie spraw związanych ze zbyciem używanych pojazdów.
9. Zabezpieczanie garaży, pojazdów przed kradzieżą i pożarem.
10. Archiwizacja wytworzonej dokumentacji.

IV. Po otrzymaniu cząstkowych deklaracji INTRASTAT sporządzanie zbiorczej deklaracji INTRASTAT i przesyłanie jej do Izby Celnej w Szczecinie”.

6. Zmienia się numeracja pozostałych paragrafów.
7. Zmienia się treść Załącznika nr 1 – Schemat organizacyjny.
8. Zmienia się treść Załącznika nr 2 – Symbolika jednostek organizacyjnych.

§3

Zarządzenie wchodzi w życie z dniem podpisania.

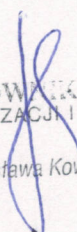
Rektor

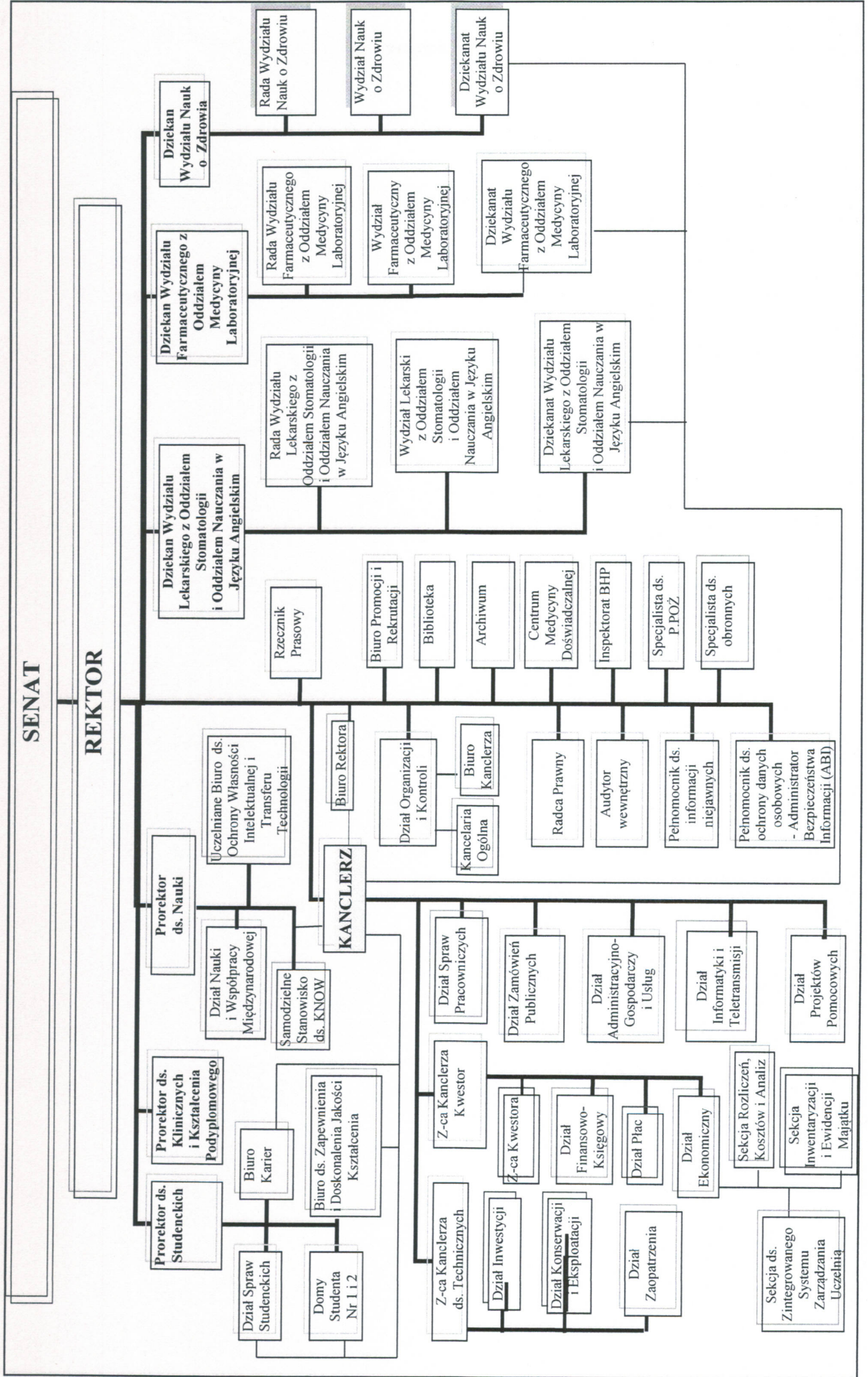


prof. dr hab. Adam Krętowski

KIEROWNIK DZIAŁU
ORGANIZACJI I KONTROLI

mgr Wiesława Kowieska-Czech





**SYMBOLIKA JEDNOSTEK
ORGANIZACYJNYCH****Rektor - R**

Dział Organizacji i Kontroli – RKO
- Kancelaria Ogólna – RKO/KO
- Biuro Kanclerza – RKO/BK
Audytor Wewnętrzny - RAW
Specjalista ds. Obronnych - RO
Inspektorat BHP - RBH
Specjalista ds. P.POŻ. - RPOŻ
Pełnomocnik ds. ochrony informacji niejawnych - RPN
Pełnomocnik ds. ochrony danych osobowych - Administrator Bezpieczeństwa Informacji (ABI) – RPO
Inspektor Bezpieczeństwa Teleinformatycznego - RIBT
Archiwum – RA
Biblioteka – RB
Centrum Medycyny Doświadczalnej – RCMD
Biuro Promocji i Rekrutacji – RPR
Radca prawny – RP

Kanclerz - A

Dział Spraw Pracowniczych – ASP
Dział Nauki i Współpracy Międzynarodowej – ANZ
Uczelniane Biuro ds. Ochrony Własności Intelektualnej i Transferu Technologii – ABOWITT
Samodzielne Stanowisko ds. Rozliczeń Krajowego Naukowego Ośrodka Wiodącego - ARKNOW
Dziekanat Wydziału Lekarskiego - DWL
Dziekanat Wydziału Farmaceutycznego – DWF
Dziekanat Wydziału Nauk o Zdrowiu - DWNZ
Dział Spraw Studenckich – AD
Biuro Karier – ABK
Biuro ds. Zapewnienia i Doskonalenia Jakości Kształcenia - ABJK
Domy Studenta - ADS₁, ADS₂
Dział Zamówień Publicznych – AZP
Dział Administracyjno- Gospodarczy i Usług- AGU
Dział Informatyki i Teletransmisji – AI
Dział Projektów Pomocowych – APP

Z-ca Kanclerza ds. Technicznych - T

Dział Inwestycji – TIN
Dział Konserwacji i Eksploatacji - TKE
Dział Zaopatrzenia - TZ

Kwestor, Z-ca Kanclerza, Główny Księgowy - K

Zastępca Kwestora – KZ
Dział Finansowo-Księgowy – KFK
Dział Płac - KPL
Dział Ekonomiczny - KE
-Sekcja Rozliczeń, Kosztów i Analiz - KKRA
-Sekcja Inwentaryzacji i Ewidencji Majątku – KI
-Sekcja ds. Zintegrowanego Systemu Zarządzania Uczelnią - KZSZ

Wydział Lekarski z Oddziałem Stomatologii i Oddziałem Nauczania w Języku Angielskim- WL

Centrum Badań Klinicznych - CBK

Centrum Bioinformatyki i Analizy Danych - CBAD

I Klinika Chirurgii Ogólnej i Endokrynologicznej - KChOE

I Klinika Nefrologii i Transplantologii z Ośrodkiem Dializ - KNTOD

II Klinika Chirurgii Ogólnej i Gastroenterologicznej - KChOG

II Klinika Nefrologii z Oddziałem Leczenia Nadciśnienia Tętniczego i Pododdziałem Dializoterapii - KNadT

Klinika Anestezjologii i Intensywnej Terapii - KAIT

Klinika Chirurgii Dziecięcej - KChD

Klinika Chirurgii Klatki Piersiowej - KChKP

Klinika Chirurgii Naczyń i Transplantacji - KNT

Klinika Chirurgii Szczękowo-Twarzowej i Plastycznej - KChSTP

I Klinika Chorób Płuc i Gruźlicy – KCPG1

II Klinika Chorób Płuc i Gruźlicy – KCPG2

Klinika Chorób Zakaźnych i Hepatologii - KCZH

Klinika Chorób Zakaźnych i Neuroinfekcji - KCZNI

Klinika Dermatologii i Wenerologii - KDW

Klinika Endokrynologii, Diabetologii i Chorób Wewnętrznych - KEDCW

Klinika Gastroenterologii i Chorób Wewnętrznych - KGCW

Klinika Ginekologii i Ginekologii Onkologicznej - KG

Klinika Hematologii - KH

Klinika Kardiochirurgii - KK

Klinika Kardiologii - KKar

Klinika Kardiologii Inwazyjnej - KKI

Klinika Neurochirurgii - KNChir

Klinika Neurologii - KN

Klinika Obserwacyjno-Zakaźna Dzieci - KOZD

Klinika Okulistyki -KO

Klinika Okulistyki Dziecięcej z Ośrodkiem Leczenia Zeza - KODOLZ

Klinika Onkologii - KONk

Klinika Onkologii i Hematologii Dziecięcej - KOHD

Klinika Ortopedii i Traumatologii - KOT

Klinika Ortopedii i Traumatologii Dziecięcej - KOTD

Klinika Otolaryngologii - KOtol

Klinika Otolaryngologii Dziecięcej - KOD

Klinika Pediatrii, Endokrynologii, Diabetologii z Pododdziałem Kardiologii - KPEDPK

Klinika Pediatrii, Gastroenterologii i Alergologii Dziecięcej - KPGAD

Klinika Pediatrii i Nefrologii - KPN

Klinika Pediatrii, Reumatologii, Immunologii i Chorób Metabolicznych Kości - KPZRDM

Klinika Perinatologii - KP

Klinika Psychiatrii - KPsych

Klinika Reumatologii i Chorób Wewnętrznych - KRCW

Klinika Rozrodczości i Endokrynologii Ginekologicznej - KREG

Klinika Urologii KU

Samodzielna Pracownia Historii Medycyny i Farmacji – SPHMF

Samodzielna Pracownia Laboratorium Obrazowania Molekularnego - SPLOM

Samodzielna Pracownia Techniki Mikrobiologicznych i Nanobiomedycznych - SPTMiN

Studium Języków Obcych - SJO

Studium Wychowania Fizycznego i Sportu – SWFiS

Zakład Alergologii i Immunologii Doświadczalnej - ZAID

Zakład Anatomii Prawidłowej Człowieka - ZAPC

Zakład Biochemii Lekarskiej - ZBL

Zakład Biofizyki - ZB

Zakład Biologii Medycznej - ZBO

Zakład Chirurgii Stomatologicznej - ZCHS

Zakład Chorób Metabolicznych - ZCM

Zakład Chorób Przyzębia i Błony Śluzowej Jamy Ustnej - ZCPBŚJU

Zakład Diagnostyki Chorób Neurozwyrodnieniowych - ZDCN
Zakład Farmakologii - ZF
Zakład Farmakologii Klinicznej - ZFK
Zakład Fizjologii - ZFizj
Zakład Genetyki Klinicznej – ZGK
Zakład Higieny, Epidemiologii i Zaburzeń Metabolicznych - ZHEZM
Zakład Histologii i Embriologii - ZHE
Zakład Immunologii Klinicznej - ZIK
Zakład Klinicznej Biologii Molekularnej - ZKBM
Zakład Medycyny Nuklearnej – ZMN
Zakład Medycyny Populacyjnej i Prewencji Chorób Cywilizacyjnych - ZMPPCC
Zakład Medycyny Regeneracyjnej i Immunoregulacji - ZMRI
Zakład Medycyny Sądowej - ZMS
Zakład Mikrobiologii - ZM
Zakład Ortodoncji - ZO
Zakład Patologii Ogólnej i Doświadczalnej - ZPOD
Zakład Patomorfologii Lekarskiej - ZPL
Zakład Propedeutyki Stomatologii - ZPS
Zakład Protetyki Stomatologicznej - ZPStom
Zakład Radiologii - ZR
Zakład Stomatologii Dziecięcej - ZSD
Zakład Stomatologii Społecznej i Profilaktyki - ZSSP
Zakład Stomatologii Zachowawczej - ZSZ
Zakład Stomatologii Zintegrowanej - ZSZI
Zakład Symulacji Medycznych - ZSM
Zakład Technik Dentystycznych - ZTD

Wydział Farmaceutyczny z Oddziałem Medycyny Laboratoryjnej – WF

Samodzielna Pracownia Analizy Leków - SPAL
Samodzielna Pracownia Biofarmacji - SPB
Samodzielna Pracownia Biotechnologii - SPBiot
Samodzielna Pracownia Kosmetologii - SPK
Samodzielna Pracownia Medycyny Estetycznej -SPME
Zakład Analizy Instrumentalnej - ZAI
Zakład Biochemii Farmaceutycznej -ZBF
Zakład Biologii - ZBiol
Zakład Bromatologii - ZBro
Zakład Chemii Fizycznej - ZCF
Zakład Chemii Leków - ZChLek
Zakład Chemii Medycznej - ZChMed
Zakład Chemii Nieorganicznej i Analitycznej - ZChNiA
Zakład Chemii Organicznej - ZChOrg
Zakład Diagnostyki Biochemicznej - ZDB
Zakład Diagnostyki Hematologicznej -ZDH
Zakład Diagnostyki Mikrobiologicznej i Immunologii Infekcyjnej - ZDMiII
Zakład Farmacji Klinicznej - ZFKI
Zakład Farmacji Stosowanej - ZFS
Zakład Farmakodynamiki - ZFarmako
Zakład Farmakognozji - ZFgn
Zakład Farmakoterapii Monitorowanej - ZFM
Zakład Fizjologii i Patofizjologii Doświadczalnej - ZFiPD
Zakład Histologii i Cytofizjologii -ZHC
Zakład Immunologii - ZI
Zakład Laboratoryjnej Diagnostyki Klinicznej -ZLDK
Zakład Laboratoryjnej Diagnostyki Pediatrycznej - ZLDP
Zakład Syntezy i Technologii Środków Leczniczych - ZSiTŚL
Zakład Toksykologii -ZT

Wydział Nauk o Zdrowiu – WNZ

Klinika Alergologii i Chorób Wewnętrznych - KAICHW

Klinika Geriatrii - KGer
Klinika Medycyny Ratunkowej Dzieci - KMRD
Klinika Neonantologii i Intensywnej Terapii Noworodka -KNiITN
Klinika Neurologii i Rehabilitacji Dziecięcej - KNiRD
Klinika Rehabilitacji - KR
Klinika Rehabilitacji Dziecięcej z Ośrodkiem Wczesnej Pomocy Dzieciom Upośledzonym „Dać Szansę” -KRD
Samodzielna Pracownia Diagnostyki Układu Oddechowego i Bronchoskopii - SPDUOiB
Samodzielna Pracownia Rehabilitacji Narządu Wzroku - SPRNW
Studium Filozofii i Psychologii Człowieka -SFiPC
Zakład Anestezjologii i Intensywnej Terapii - ZAiIT
Zakład Dietetyki i Żywienia Klinicznego -ZDiŻK
Zakład Farmakologii Doświadczalnej - ZFD
Zakład Fonoaudiologii Klinicznej i Logopedii - ZFKL
Zakład Higieny, Epidemiologii i Ergonomii - ZHEE
Zakład Medycyny Klinicznej - ZMK
Zakład Medycyny Ratunkowej i Katastrof - ZMRiK
Zakład Medycyny Rodzinnej - ZMR
Zakład Medycyny Wieku Rozwojowego i Pielęgniarstwa Pediatrycznego - ZMWR
Zakład Neurologii Inwazyjnej - ZNI
Zakład Patomorfologii Ogólnej - ZPO
Zakład Pielęgniarstwa Chirurgicznego – ZPCh
Zakład Podstawowej Opieki Zdrowotnej – ZPOZ
Zakład Położnictwa, Ginekologii i Opieki Położniczo-Ginekologicznej - ZPGiOPG
Zakład Radiologii Dziecięcej - ZRD
Zakład Statystyki i Informatyki Medycznej - ZSiIM
Zakład Biotechnologii Żywności - ZTiTŻ
Zakład Zdrowia Publicznego - ZZZ
Zakład Zintegrowanej Opieki Medycznej - ZZOM

